



Costa Rica

2026



¡Bienvenido a uno de los tesoros mejor guardados de Centroamérica: Costa Rica!

Auténtica, sencilla y pura: así es la sensación que te acompañará al visitar este destino. Un pequeño país que alberga más del 5 % de la biodiversidad mundial y que dedica el 25 % de su territorio a áreas protegidas — parques nacionales, reservas biológicas y refugios de vida silvestre—, ofreciendo paisajes que quitan el aliento.

Prepárate para descubrir lo inesperado: cascadas escondidas, lagos, cráteres volcánicos y playas vírgenes rodeadas de selva exuberante. Un destino sin ejército, con más profesores que policías, donde todos los caminos invitan a la aventura y al descubrimiento.

En este catálogo encontrarás los programas de **TUI**, que te guiarán en este viaje único, lleno de experiencias auténticas y momentos inolvidables.

¿Listo para abrazar la Pura Vida?

¿Por qué **TUI**?



Equipo profesional y expertos en grandes viajes



Servicio de asistencia al viajero 24/7



Una de las programaciones más amplias del mercado



El mayor grupo turístico del mundo

TRANSPARENCIA

En **TUI** garantizamos que nuestro precio final es siempre el más ventajoso. Te invitamos a comparar el nivel de servicios y a disfrutar de nuestra calidad contrastada al mejor precio.

Es importante destacar que, nuestro precio final incluye las tasas en el importe principal en todas las tablas y apartados publicitados. Estas tasas aéreas incluidas son las vigentes en el momento de la publicación de este catálogo (octubre 2025).

SEGURIDAD

Esta temporada, en **TUI**, hemos asegurado el cambio de varias divisas, garantizando que no se aplicarán suplementos por apreciación de las monedas, tanto para las reservas confirmadas como para las que se realicen a partir de ahora, siempre que se trate de salidas hasta el 31 de diciembre de 2026.

CREDIBILIDAD

TUI GROUP
Presente en 180 países
27 millones de clientes
Más de 380 hoteles
Más de 150 aviones
17 barcos de crucero
67.000 empleados

TUI
División emisora en España de **TUI GROUP**, uno de los mayores grupos turísticos mundiales, y que a través de su marca **TUI** comercializa viajes a España, Europa, Oriente Medio, América, África, Asia y Pacífico.

ÍNDICE

- 9 Costa Rica Clásica
- 11 Tortuguero
- 13 Contrastes de Costa Rica **NEW**
- 15 Pura Vida
- 17 Volcanes y Playas **NEW**
- 19 Costa Rica Mágica
- 21 Lo Mejor de Costa Rica
- 23 Parques Nacionales de Costa Rica
- 24 Un Nuevo Paraíso **NEW**
- 25 Costa Rica Natural **NEW**
- 27 Gran Tour de Costa Rica
- 29 De Nueva York a Costa Rica
- 31 Gran Tour de Guatemala y Costa Rica
- 33 Costa Rica y Nicaragua
- 35 Costa Rica y Panamá **NEW**
- 37 Costa Rica y Colombia **NEW**
- 38 Extensiones
- 41 Actividades opcionales



TUI EXPERT

Destacamos aquellos viajes donde hay hotelería, guía acompañante o actividades incluidas con un valor diferenciado por **TUI**.



TUI NOVIOS

Disfruta de ventajas y precios especiales que ofrecen algunas compañías aéreas por volar con ellas en tu luna de miel y de los obsequios y descuentos para novios en muchos de los hoteles incluidos en nuestra programación. Consulta más detalle en nuestra página web.

RESERVA ONLINE

Navega a través de nuestra página web para descubrir toda nuestra programación. Podrás, además co-tizar y reservar online el viaje deseado.



Detalles y ventajas



NOVEDAD: continuamos ampliando la variedad de programas y mejorando nuestros itinerarios.



CONFIRMACIÓN INMEDIATA: ofrecemos confirmación inmediata en una selección de circuitos.



SALIDAS GARANTIZADAS: disponemos de plazas aéreas garantizadas con Iberia e Iberojet para salidas en 2026.



FLY & DRIVE: viaja a tu aire con coche de alquiler sin depender de horarios.



TODO INCLUIDO: algunos de los hoteles en nuestra programación ofrecen estancia en régimen de todo incluido. Consultar descriptivos y suplementos.



FAMILIAS: consulta nuestra política especial y descuentos para niños en nuestras modalidades de viaje en el momento de realizar la reserva.

Suplementos

Los precios indicados en este catálogo muestran el importe más económico para los servicios publicados. Debido al dinamismo de las tarifas de servicios de tierra y vuelos según disponibilidad y fecha de salida, recomendamos consultar el precio final según temporada, ciudad de salida, compañía aérea y posibles extras de vuestro viaje a través de vuestra agencia de referencia con nuestro departamento de reservas, o a través de nuestra página web [www.es.tui.com](https://es.tui.com). Tened en cuenta que, algunas aerolíneas no incluyen franquicia de equipaje en sus tarifas por lo que rogamos consultar suplemento por tramo y ruta por maleta facturada.

Viajes en privado

Solo, en pareja, en familia o con amigos. Si tu sueño es disfrutar de unas vacaciones con el mejor servicio, libertad y exclusividad que te da viajar en privado, consulta el apartado **TUI PLUS** de tu itinerario para opciones superiores o en privado, o con nuestro departamento de reservas. Estaremos encantados de confeccionar el viaje de tus sueños.

Requisitos de entrada y visados

Para viajar a todos los destinos, fuera de la Unión Europea, incluidos en este folleto se precisa pasaporte con una validez mínima de 6 meses. Si vas a viajar con niños, te recordamos que éstos deben poseer un documento propio de viaje o estar incluidos en el pasaporte de los padres. Para obtener información detallada de la documentación necesaria, trámites de frontera y de los requisitos de entrada de cada destino, visita nuestra página web <https://es.tui.com/visados>. Ten en cuenta que debes consultar si es necesario tramitar algún visado para pasajeros no españoles en la embajada correspondiente. Por otro lado, te aconsejamos revisar con Sanidad Exterior toda la información relativa a vacunas y a otros requisitos sanitarios. En el caso de contar en tu pasaporte con el sello de un país endémico de Fiebre Amarilla, tendrás que presentar el certificado de vacunación en cualquier otro país.

Asistencia en viaje **TUI 24H**

Como valor añadido, en **TUI** te ofrecemos un servicio de asistencia exclusivo **TUI 24H** los 365 días del año, y así poder asesorarte y atenderte en todas aquellas necesidades que encuentres durante tu viaje. De este modo, contamos con un equipo de especialistas que te asistirá ante cualquier contratiempo y en cualquier lugar del mundo en el teléfono: +34 91 99 30 612.

Condiciones generales y de cancelación

Los programas y hoteles publicados en este catálogo están sujetos a las condiciones generales y notas importantes, publicadas en nuestra web. Así mismo, los servicios contratados cuentan con condiciones especiales de anulación. En caso de desistimiento por parte del consumidor se aplicarán los gastos de cancelación especificados por el proveedor o en su defecto los incluidos en nuestras condiciones generales y notas importantes.

Tipos de **viajes**

En **TUI** disponemos de programas para todo tipo de viajero, desde circuitos organizados a programas individuales. Gracias al asesoramiento de tu agente de viajes, junto a la experiencia y conocimientos de nuestro equipo, lograremos confeccionar tu viaje soñado y con los precios más ventajosos.



Tours regulares

Ideales para quienes quieren el viaje organizado de principio a fin, compartiendo experiencias con otros viajeros y a un precio especialmente competitivo.



Tours privados

Para aquellos que preferís un viaje sólo para vosotros, hecho a medida y con posibilidad de adaptarse a vuestras necesidades.



Tours Individuales

Con servicios privados y/o compartidos en los que disfrutarás de un mayor grado de flexibilidad.



Tours Exclusivos TUI

Programas organizados y compartidos con otros clientes, si bien estos proceden exclusivamente de TUI.



Fly&Drive

Visita los destinos a tu aire, decidiendo qué ver, cómo y cuándo, y dedicándole el tiempo que quieras.



Extensiones

Estancia o porción de viaje organizado para prolongar un circuito.



Estancia o combinados

Viaje individual con base en uno o varios alojamientos.



Tu documentación de viaje siempre a tu alcance

Tanto si eres agente de viajes o has comprado un viaje en una agencia, accede rápidamente a tu documentación de viaje, estés donde estés.

SI ERES AGENTE...



Conoce la documentación de tu cliente

Accede a todos los detalles de la reserva, tales como información de pasajeros, vuelos, traslados, alojamientos y régimen alimenticio, itinerario de cada día, mapa interactivo, fotos y descripción de los destinos a visitar. También encontrarás la documentación descargable que tu cliente necesitará para viajar, como bonos, seguros, vuelos, etc.



Accede desde tu e-mail y descarga toda tu documentación de viaje

Conoce tus fechas de viaje, itinerario, alojamientos, régimen alimenticio contratado, mapa interactivo de cada día y transporte. Podrás conocer más información del destino, como climas, qué llevar a tu viaje o gastronomía local. También podrás descargar los documentos que vas necesitar durante tu viaje como vuelos, bonos y seguros. Para acceder sin conexión a internet, descarga la app TravelKey.



Tu documentación de viaje siempre contigo sin necesidad de conexión a internet

Con esta aplicación móvil podrás hacer seguimiento de tu viaje, describiendo todos los servicios contratados para cada día: hoteles, traslados, actividades y comidas. Además, encontrarás el contacto de emergencia **TUI**, los contactos de emergencia de las autoridades locales de tu destino y tus documentos de viaje.

En **TUI** amamos nuestro mundo y queremos preservarlo

Descubrir la diversidad del planeta, explorar nuevos horizontes, conocer países y culturas extranjeras...

En **TUI** creamos momentos inolvidables para los viajeros, pero también para los destinos. Somos conscientes de la **importancia del turismo para muchos países del mundo**, por eso les ayudamos a dar forma a su futuro, de manera **comprometida y sostenible**.

Comprometidos con el medioambiente

- ✓ Reducción de consumos
- ✓ Uso respetuoso de los recursos
- ✓ Participación en iniciativas que fomentan la naturaleza
- ✓ Concienciación medioambiental
- ✓ Digitalización
- ✓ Ahorro energético
- ✓ Respeto de los derechos humanos



DESCARGA NUESTROS CATÁLOGOS

Somos una compañía comprometida con la reducción de la huella de carbono. Por eso, **a través del código QR puedes descargar todos nuestros catálogos** y acceder a su contenido desde de tu dispositivo móvil de una manera fácil y responsable.

TUI GROUP

PARA LOS QUE BUSCAN



Descubrir la selva



Saltar las olas



Explorar ciudades



TUI BLUE | SENSATORI

Hoteles diseñados para experiencias placenteras



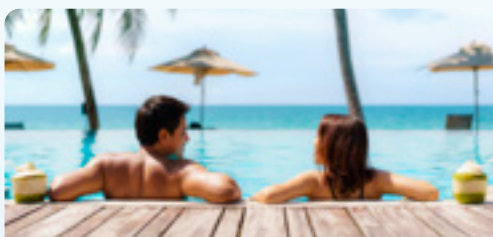
TUI BLUE

Hoteles diseñados para ti



CRYSTAL

Vacaciones de esquí de nuestros expertos



TUI MAGIC LIFE

Llevando "TODO Incluido" al siguiente nivel



RIU Hotels & Resorts

A tu gusto



TUI SUNEО

La forma más alegre de pasar las vacaciones

TUI Hotels & Resorts

El Grupo **TUI** comprende más de 400 hoteles. Los complejos turísticos operados por las marcas hoteleras están ubicados en las mejores ubicaciones de las regiones turísticas y cumplen con excelentes estándares de desempeño, calidad y medio ambiente.

El hotel es el elemento más determinante en la decisión de reserva de nuestros clientes, uno de los principales motivos de sus vacaciones y la clave para fidelizar a sus clientes. Y aquí es exactamente donde **TUI** Hotels & Resorts tiene tanto potencial: ofrecemos a nuestros clientes marcas de hoteles individuales para que puedan encontrar la oferta que mejor se adapte a sus necesidades y expectativas. Nuestros hoteles conceden la máxima prioridad a la satisfacción del cliente y a un servicio de alto valor. Otro elemento central de nuestra estrategia de calidad es la gestión innovadora del medio ambiente y la sostenibilidad. Fomentamos un diálogo permanente con nuestros hoteles socios para que nuestros huéspedes puedan vivir de primera mano la protección del medio ambiente y la sostenibilidad en nuestros hoteles.

Partiendo de esta exitosa fórmula, **TUI** Hotels & Resorts ha emprendido un camino de expansión. Para fortalecer nuestra posición en el ámbito internacional y mejorar aún más la exclusividad que ofrecemos a nuestros clientes, pretendemos ampliar nuestra cartera de hoteles y clubes en los próximos años. La atención se centrará en nuestras propias marcas de hoteles y empresas conjuntas.



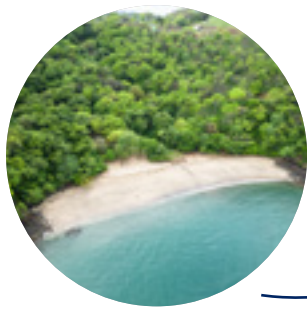
Bono **TUI**

¡Repetir con **TUI** tiene ventajas!

Cada viajero que vuelva a viajar con **TUI** obtendrá un **descuento de hasta 100 €* por persona** para su próximo viaje.

Descuento válido en toda la programación para nuevas reservas realizadas en un plazo máximo de 2 años desde la fecha de inicio del primer viaje.

*Consulta condiciones de aplicación en nuestra página [web](#).



Detalles que debes saber



Sanidad

No hay vacunas obligatorias para los ciudadanos españoles. En caso de tener en el pasaporte el sello de un país endémico de fiebre amarilla como Brasil, Colombia, Ecuador o Perú, tendrá que presentar el certificado de vacunación a la entrada al país.



Idioma

El idioma oficial es el español, aunque en ciertas zonas se conservan lenguas indígenas como el guymi, el cabecar y el bribri.



Electricidad

La corriente es de 110/125 voltios con enchufes planos tipo americano.



Moneda

Colón Costarricense (1 EUR = 579,113 CRC en octubre 2025). Se acepta el dólar americano. Se puede cambiar dinero en bancos, oficinas de cambio situadas en aeropuertos y normalmente en los hoteles. Las tarjetas de crédito más aceptadas en los centros comerciales, hoteles y restaurantes son Visa, MasterCard y American Express.



Parques Nacionales

El P.N. Manuel Antonio permanece cerrado los martes y el P.N. Rincón de la Vieja permanece cerrado los lunes.



Requisitos de entrada

Para ciudadanos españoles es imprescindible el pasaporte en regla con una validez mínima de 6 meses. En caso de que la compañía aérea elegida vuele vía Estados Unidos, se requiere que el pasaporte sea biométrico y tener la autorización de viaje ESTA (Sistema Electrónico para la Autorización de Viaje) correctamente cumplimentada con al menos 72 horas de antelación al embarque. Rogamos se consulten los requisitos de embarque y entrada a destino, así como de regreso a España, en nuestra web <https://es.tui.com/visados>.



Gastronomía

El plato típico es el Gallo Pinto a base de arroz y frijoles acompañados de carne y huevos. En la zona de Cahuita y Puerto Viejo, las comidas son aderezadas con coco, muy común en el Caribe.



Clima

Costa Rica es un país tropical situado entre dos océanos y con una geografía compleja que origina variadas condiciones climáticas y da lugar a zonas de vida que van desde el bosque tropical seco hasta el páramo. Por lo general, las temperaturas oscilan entre los 14 y los 22 grados centígrados. Si bien en el país no hay estaciones climáticas definidas y el clima de cada región se mantiene relativamente estable durante todo el año, se presentan ligeros cambios según la época de "verano" (temporada seca de diciembre a abril) o "invierno" (temporada de lluvias de mayo a noviembre).



Tasas

A día de hoy las tasas de salida de Costa Rica, 29 dólares, están incluidas en el billete aéreo, no obstante esta situación puede variar sin previo aviso. Rogamos consulten en el momento de realizar su reserva. La tasa de entrada al P.N. Tortuguero está incluida en todos los programas de este catálogo: 17 dólares por persona. No están incluidos los impuestos migratorios en el cruce de fronteras, de pago directo en destino: 12 dólares para la entrada a Panamá y 10 dólares para la entrada en Nicaragua.



Coche de alquiler

En todos nuestros circuitos en los que ofrecemos opción de coche de alquiler, el seguro obligatorio no está incluido y debe ser abonado directamente en destino. Condiciones de contratación sujetas a condiciones generales de cada programa. Ver más información sobre la contratación de coches de alquiler en <https://es.tui.com/>



Hoteles

Los hoteles en Costa Rica se dividen dependiendo de la zona en la que se encuentren, entre hoteles y lodges. En todas las zonas del país la entrada a los hoteles se realiza a partir de las 14.00 h y la hora de salida es antes de las 12.00 h.



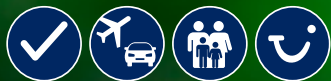
Diferencia horaria

De abril a octubre 8 horas menos que en la España Peninsular y de octubre a marzo 7 horas menos.



Costa Rica:
Pura Vida

IBERIA 



Costa Rica Clásica

Fly & Drive

Desde
1.755€ p.p.
[Ver más](#)

Tour Regular

Desde
1.815€ p.p.
[Ver más](#)

9 días / 7 noches

San José, Tortuguero, Arenal y Monteverde

DÍA 1 - ESPAÑA / SAN JOSÉ

Salida en avión a San José. Llegada y traslado al hotel. Alojamiento.

DÍA 2 - SAN JOSÉ / TORTUGUERO

(Pensión completa)

Salida temprano por carretera al P.N. de Tortuguero. Desayuno en ruta cerca de Guápiles y continuación hacia el embarcadero. Navegación en lancha por los canales entre exuberante flora y fauna tropical. Almuerzo en el lodge. Por la tarde, visita al pueblo y la playa de Tortuguero. Cena y alojamiento.

DÍA 3 - TORTUGUERO *(Pensión completa)*

Desayuno. Por la mañana, tiempo libre para pasear por los senderos del hotel y apreciar la flora y fauna del lugar. Almuerzo. Por la tarde, un paseo en bote por los canales para ver la gran variedad de flores exóticas, mariposas, caimanes, iguanas y más. Cena y alojamiento.

DÍA 4 - TORTUGUERO / ARENAL

(Media pensión)

(180 km) Desayuno. Traslado en lancha y carretera a Guápiles. Almuerzo y recogida del coche de alquiler.

Conducción hacia Arenal, donde el volcán se alza sobre un paisaje de gran belleza. Llegada y alojamiento.

DÍA 5 - ARENAL

Desayuno. Día libre. Excursiones opcionales disponibles. Sugerimos un paseo a caballo hasta la cascada La Fortuna o una visita a las aguas termales. Alojamiento.

DÍA 6 - ARENAL / MONTEVERDE

(120 km) Desayuno. Salida hacia Monteverde, situado en la cordillera norte central. Alojamiento.

DÍA 7 - MONTEVERDE

Desayuno. Día libre. Excursiones opcionales disponibles. Sugerimos una visita guiada a la Reserva de Monteverde o un recorrido en canopy y una experiencia en puentes colgantes. Alojamiento.

DÍA 8 - MONTEVERDE / SAN JOSÉ / ESPAÑA

(145 km) Desayuno. Devolución del coche de alquiler en el aeropuerto de San José y salida en vuelo de regreso a España. Noche a bordo.

DÍA 9 - ESPAÑA

Llegada.

SALIDAS 2026

Fly & Drive / Tour Regular.

Base **IBEROJET**.

Mínimo 2 personas.

Desde Madrid.

Diarias*.

Consultar otras ciudades de salida, compañías y suplementos aéreos.

HOTELES PREVISTOS O SIMILARES

CATEGORÍA A

San José (1 noche)	Sleep Inn (Turista) / Auténtico (Turista Sup.) / Irazú Hotel & Studios (Primera)
Tortuguero (2 noches)	Grupo Pachira (Primera)
Arenal (2 noches)	Faro Arenal / Eco Arenal (Turista)
Monteverde (2 noches)	Cipreses / Montaña Monteverde / Monteverde Country Lodge (Turista)

CATEGORÍA B

San José (1 noche)	D Sabana / Presidente (Primera)
Tortuguero (2 noches)	Grupo Pachira (Primera)
Arenal (2 noches)	Arenal Paraíso / Magic Mountain (Turista Sup.)
Monteverde (2 noches)	Fondavela Hotel (Turista Sup.) / Sibu Boutique / El Establo Mountain (Primera)

CATEGORÍA C

San José (1 noche)	Crowne Plaza San Jose La Sabana / Gran Hotel Costa Rica (Primera Sup.)
Tortuguero (2 noches)	Manatus (Lujo)
Arenal (2 noches)	Arenal Spring / Arenal Manoa (Primera Sup.)
Monteverde (2 noches)	Cloud Forest Lodge / Senda Monteverde (Primera Sup.)

NUESTRO PRECIO INCLUYE

- Billete línea regular, clase turista, con la compañía Iberojet.
- 7 noches en los hoteles previstos o similares, en régimen de alojamiento y desayuno (excepto el día 2: desayuno en ruta), en cat. A, en hab. doble.
- 3 almuerzos y 2 cenas según itinerario.
- Traslado aeropuerto - hotel en San José en servicio regular en castellano.
- Traslados P.N. Tortuguero en bus y lancha en servicio regular con guía de habla hispana.
- Coche de alquiler: Toyota Corolla Cross 4x2 o similar del día 4 al 8.
- Entrada al P.N. Tortuguero.
- Seguro de Inclusión.
- Tasas aéreas y carburante: 365 € (Suje-to a cambios según fecha de emisión).

OBSERVACIONES

- *Base Iberojet para salida sábado o martes.
- Condiciones de contratación del coche de alquiler sujetas a condiciones generales de cada programa.

FAMILY PLAN

- Consultar precios especiales para niños en el momento de realizar la reserva.

MUY IMPORTANTE

- Seguro obligatorio del coche de alquiler no incluido en el precio: entre 17 y 26 dólares por coche y día.

TUI PLUS

- Supl. categorías superiores: desde 165 €.

TUI EXPERT

- Entrada a Parque Nacional Tortuguero.



**Transporte
colectivo y privado**
en toda **COSTA RICA**





Tortuguero

Fly & Drive

CON GUANACASTE

Desde
1.865€ p.p[Ver más](#)

Tour Regular

CON GUANACASTE

Desde
1.925€ p.p[Ver más](#)

Fly & Drive

CON MANUEL ANTONIO

Desde
1.825€ p.p[Ver más](#)

Tour Regular

CON MANUEL ANTONIO

Desde
1.979€ p.p[Ver más](#)

9 días / 7 noches

San José, Tortuguero, Arenal y Guanacaste o Manuel Antonio

DÍA 1 - ESPAÑA / SAN JOSÉ

Salida en avión a San José. Llegada y traslado al hotel. Alojamiento.

DÍA 2 - SAN JOSÉ / TORTUGUERO

(Pensión completa)

Salida temprano por carretera al P.N. Tortuguero. Desayuno en ruta cerca de Guápiles y continuación hacia el embarcadero. Navegación en lancha por los canales entre exuberante flora y fauna tropical. Almuerzo en el lodge. Por la tarde, visita al pueblo y la playa de Tortuguero. Cena y alojamiento.

DÍA 3 - TORTUGUERO

(Pensión completa)

Desayuno. Por la mañana, tiempo libre para pasear por los senderos del hotel y apreciar la flora y fauna del lugar. Almuerzo. Por la tarde, un paseo en bote por los canales para ver la gran variedad de flores exóticas, mariposas, caimanes, iguanas y más. Cena y alojamiento.

DÍA 4 - TORTUGUERO / ARENAL

(Media pensión)

(180 km) Desayuno. Traslado en lancha y carretera a Guápiles. Almuerzo y recogida del coche de alquiler. Conducción hacia Arenal, donde el volcán se alza sobre un paisaje de gran belleza. Llegada y alojamiento.

DÍA 5 - ARENAL

Desayuno. Día libre para excursiones opcionales. Recomendamos una cabalgata hasta la catarata de La Fortuna o una tarde de relax en termas naturales. Alojamiento.

CON GUANACASTE

DÍA 6 - ARENAL / GUANACASTE

(Media pensión)

(180 km) Desayuno. Salida hacia Guanacaste, en la mágica costa del Pacífico Norte, un destino famoso por sus playas y su ambiente relajado. Cena y alojamiento.

DÍA 7 - GUANACASTE *(Todo incluido)*

Día libre, posibilidad de disfrutar de las instalaciones del hotel o de realizar actividades opcionales. Sugerimos una visita a río Celeste y volcán Tenorio. Alojamiento.

DÍA 8 - GUANACASTE / SAN JOSÉ / ESPAÑA

(250 km) Desayuno. Devolución del coche de alquiler en el aeropuerto de San José y salida en vuelo de regreso a España. Noche a bordo.

DÍA 9 - ESPAÑA

Llegada.

CON MANUEL ANTONIO

DÍA 6 - ARENAL / MANUEL ANTONIO

(240 km) Desayuno. Salida hacia Manuel Antonio, situado en el Pacífico Central y donde la selva se encuentra con playas de arena blanca. Llegada y tarde libre. Alojamiento.

DÍA 7 - MANUEL ANTONIO

Desayuno. Día libre para disfrutar de la playa o visitar el Parque Nacional Manuel Antonio, considerado uno de los más bellos del país (cerrado los martes). Alojamiento.

DÍA 8 - MANUEL ANTONIO / SAN JOSÉ / ESPAÑA

(155 km) Desayuno. Devolución del coche de alquiler en el aeropuerto de San José y salida en vuelo de regreso a España. Noche a bordo.

DÍA 9 - ESPAÑA

Llegada.

SALIDAS 2026

Fly & Drive / Tour Regular.
Base **IBEROJET**.
Mínimo 2 personas.
Desde Madrid.

Diarias*.

Consultar otras ciudades de salida,
compañías y suplementos aéreos.

HOTELES PREVISTOS O SIMILARES

CATEGORÍA A

San José (1 noche)	Sleep Inn (Turista) / Auténtico (Turista Sup.) / Irazú Hotel & Studios (Primera)
Tortuguero (2 noches)	Grupo Pachira
Arenal (2 noches)	Faro Arenal / Eco Arenal (Turista)
Guanacaste (2 noches)	Occidental Tamarindo (Primera)
Manuel Antonio (2 noches)	Espadilla Gardens (Turista) / Villa Bosque / Plaza Yara (Turista Sup.)

CATEGORÍA B

San José (1 noche)	D Sabana / Presidente (Primera)
Tortuguero (2 noches)	Grupo Pachira (Primera)
Arenal (2 noches)	Arenal Paraíso / Magic Mountain (Turista Sup.)
Guanacaste (2 noches)	Riu Guanacaste (Lujo)
Manuel Antonio (2 noches)	Playa Espadilla (Turista Sup.) / San Bada (Primera)

CATEGORÍA C

San José (1 noche)	Crowne Plaza San Jose La Sabana / Gran Hotel Costa Rica (Primera Sup.)
Tortuguero (2 noches)	Manatus (Lujo)
Arenal (2 noches)	Arenal Spring / Arenal Manoa (Primera Sup.)
Guanacaste (2 noches)	Westin Playa Conchal (Lujo)
Manuel Antonio (2 noches)	Shana By The Beach (Primera Sup.) / Parador Nature Resort & Spa (Lujo)

NUESTRO PRECIO INCLUYE

- Billete línea regular, clase turista, con la compañía Iberojet.
- 7 noches en los hoteles previstos o similares, en régimen de alojamiento y desayuno (excepto el día 2: desayuno en ruta), en cat. A, en hab. doble.
- 3 almuerzos y 2 cenas según itinerario, y todo incluido en Guanacaste.
- Traslado aeropuerto - hotel en San José en servicio regular en castellano.
- Traslados P.N. Tortuguero en bus y lancha en servicio regular con guía de habla hispana.
- Coche de alquiler: Toyota Corolla Cross 4x2 o similar del día 4 al 8.
- Entrada al P.N. Tortuguero.
- Seguro de Inclusión.
- Tasas aéreas y carburante: 365 € (Sujeto a cambios según fecha de emisión).

FAMILY PLAN

- Consultar precios especiales para niños en el momento de hacer la reserva.

OBSERVACIONES

- *Base Iberojet para salida sábado o martes.
- Condiciones de contratación del coche de alquiler sujetas a condiciones generales de cada programa.

MUY IMPORTANTE

- Seguro obligatorio del coche de alquiler no incluido. Pago directo en destino: entre 17 y 26 dólares por coche y día.

TUI PLUS

- Supl. categorías superiores: desde 139 €.

TUI EXPERT

- Entrada a Parque Nacional Tortuguero.



ARENAL
MANOA
★★★★

VOLCÁN ARENAL.
LA FORTUNA.
COSTA RICA



- 108 habitaciones
- Restaurante
- Bistro
- Piscina Termal
- Piscina Familiar
- 2 bares húmedos
- Spa
- 3 Salones para eventos



Contrastes de Costa Rica

Fly & Drive

CON GUANACASTE
Desde
1.735€ p.p
[Ver más](#)

Tour Regular

CON GUANACASTE
Desde
1.840€ p.p
[Ver más](#)

Fly & Drive

CON MANUEL ANTONIO
Desde
1.655€ p.p
[Ver más](#)

Tour Regular

CON MANUEL ANTONIO
Desde
1.765€ p.p
[Ver más](#)

9 días / 7 noches

San José, Caribe Sur, Arenal y Manuel Antonio o Guanacaste

DÍA 1 - ESPAÑA / SAN JOSÉ

Salida en avión a San José. Llegada y traslado al hotel. Alojamiento.

DÍA 2 - SAN JOSÉ / CARIBE SUR

(220 km) Desayuno. Recogida del coche de alquiler y salida hacia Caribe Sur. Disfruta del recorrido entre paisajes tropicales hacia la costa, donde una vibrante cultura afrocaribeña te dará la bienvenida. Alojamiento.

DÍA 3 - CARIBE SUR

Desayuno. Día libre, posibilidad de realizar excursiones opcionales. Explora el ambiente bohemio de Puerto Viejo o visita el P.N. Cahuita. Alojamiento.

DÍA 4 - CARIBE SUR / ARENAL

(280 km) Desayuno. Salida hacia Arenal, donde el volcán se alza sobre un paisaje de gran belleza. Llegada y alojamiento.

DÍA 5 - ARENAL

Desayuno. Día libre, posibilidad de realizar excursiones opcionales. Descubre senderos con puentes colgantes, cascadas escondidas o relajantes aguas termales. Alojamiento.

CON GUANACASTE

DÍA 6 - ARENAL / GUANACASTE

(Media pensión)

(180 km) Desayuno. Salida hacia Guanacaste, en la mágica costa del Pacífico Norte, un destino famoso por sus playas y su ambiente relajado. Cena y alojamiento.

DÍA 7 - GUANACASTE (Todo incluido)

Día libre, posibilidad de disfrutar de las instalaciones del hotel o de realizar actividades opcionales. Sugerimos una visita a río Celeste y volcán Tenorio. Alojamiento.

DÍA 8 - GUANACASTE / SAN JOSÉ / ESPAÑA

(250 km) Desayuno. Devolución del coche de alquiler en el aeropuerto de San José y salida en vuelo de regreso a España. Noche a bordo.

DÍA 9 - ESPAÑA

Llegada.

CON MANUEL ANTONIO

DÍA 6 - ARENAL / MANUEL ANTONIO

(240 km) Desayuno. Salida hacia Manuel Antonio, situado en el Pacífico Central y donde la selva se encuentra con playas de arena blanca. Llegada y tarde libre. Alojamiento.

DÍA 7 - MANUEL ANTONIO

Desayuno. Día libre para disfrutar de la playa o visitar el Parque Nacional Manuel Antonio, considerado uno de los más bellos del país (cerrado los martes). Alojamiento.

DÍA 8 - MANUEL ANTONIO / SAN JOSE / ESPAÑA

(155 km) Desayuno. Devolución del coche de alquiler en el aeropuerto de San José y salida en vuelo de regreso a España. Noche a bordo.

DÍA 9 - ESPAÑA

Llegada.

SALIDAS 2026

Fly & Drive / Tour Regular.
Base **IBEROJET**.
Mínimo 2 personas.
Desde Madrid.

Diarias*.

Consultar otras ciudades de salida, compañías y suplementos aéreos.

HOTELES PREVISTOS O SIMILARES

CATEGORÍA A

San José (1 noche)	Sleep Inn (Turista) / Auténtico (Turista Sup.) / Irazú Hotel & Studios (Primera)
Caribe Sur (2 noches)	Villas del Caribe / Azania (Turista)
Arenal (2 noches)	Faro Arenal / Eco Arenal (Turista)
Guanacaste (2 noches)	Occidental Tamarindo (Primera)
Manuel Antonio (2 noches)	Espadilla Gardens (Turista) / VillaBosque / Plaza Yara (Turista Sup.)

CATEGORÍA B

San José (1 noche)	D Sabana / Presidente (Primera)
Caribe Sur (2 noches)	Cariblue (Turista Sup.)
Arenal (2 noches)	Arenal Paraíso / Magic Mountain (Turista Sup.)
Guanacaste (2 noches)	Riu Guanacaste (Lujo)
Manuel Antonio (2 noches)	Playa Espadilla (Turista Sup.) / San Bada (Primera)

CATEGORÍA C

San José (1 noche)	Crowne Plaza San Jose La Sabana / Gran Hotel Costa Rica (Primera Sup.)
Caribe Sur (2 noches)	Le Camaleon (Primera Sup.)
Arenal (2 noches)	Arenal Spring / Arenal Manoa (Primera Sup.)
Guanacaste (2 noches)	Westin Playa Conchal (Lujo)
Manuel Antonio (2 noches)	Shana By The Beach (Primera Sup.) / Parador Nature Resort & Spa (Lujo)

NUESTRO PRECIO INCLUYE

- Billete línea regular, clase turista, con la compañía Iberojet.
- 7 noches en los hoteles previstos o similares, en régimen de alojamiento y desayuno, en cat. A, en hab. doble.
- Todo incluido en Guanacaste.
- Traslado aeropuerto - hotel en San José en servicio regular en castellano.
- Coche de alquiler: Toyota Corolla Cross 4x2 o similar del día 2 al 8.
- Seguro de Inclusión.
- Tasas aéreas y carburante: 365 € (Sujeto a cambios según fecha de emisión).

FAMILY PLAN

- Consultar precios especiales para niños en el momento de hacer la reserva.

OBSERVACIONES

- *Base Iberojet para salida martes o sábado.
- Condiciones de contratación del coche de alquiler sujetas a condiciones generales de cada programa.

MUY IMPORTANTE

- Seguro obligatorio del coche de alquiler no incluido en el precio: entre 17 y 26 dólares por coche y día.

TUI PLUS

- Supl. categorías superiores desde: 159 €.

Parador Resort & Spa

Manuel Antonio



LE ESPERAMOS EN EL PAÍS DEL *¡Pura Vida!*



Donde el verde es más que sólo un color.

Contamos con:

- 129 Habitaciones y Suites.
- 3 Piscinas.
- 2 Restaurantes.
- 2 Bares.
- Spa.
- Senderos.
- WiFi Gratuito.
- Transporte a las playas de Manuel Antonio.



Pura Vida

Fly & Drive

CON GUANACASTE

Desde
2.125€ p.p[Ver más](#)

Tour Regular

CON GUANACASTE

Desde
2.235€ p.p[Ver más](#)

Fly & Drive

CON MANUEL ANTONIO

Desde
2.095€ p.p[Ver más](#)

Tour Regular

CON MANUEL ANTONIO

Desde
2.185€ p.p[Ver más](#)

12 días / 10 noches

San José, Tortuguero, Arenal, Monteverde y Guanacaste o Manuel Antonio

DÍA 1 - ESPAÑA / SAN JOSÉ

Salida en avión a San José. Llegada y traslado al hotel. Alojamiento.

DÍA 2 - SAN JOSÉ / TORTUGUERO

(Pensión completa)

Salida temprano por carretera hacia el P.N. Tortuguero. Desayuno en ruta cerca de Guápiles y continuación hacia el embarcadero. Navegación en lancha por los canales entre exuberante flora y fauna tropical. Almuerzo en el lodge. Por la tarde, visita al pueblo y la playa de Tortuguero. Cena y alojamiento.

DÍA 3 - TORTUGUERO

(Pensión completa)

Desayuno. Por la mañana, tiempo libre para pasear por los senderos del hotel y apreciar la flora y fauna

del lugar. Almuerzo. Por la tarde, un paseo en bote por los canales para ver la gran variedad de flores exóticas, mariposas, caimanes, iguanas y más. Cena y alojamiento.

DÍA 4 - TORTUGUERO / ARENAL

(Media pensión)

(180 km) Desayuno. Traslado en lancha y carretera a Guápiles. Almuerzo y recogida del coche de alquiler. Conducción hacia Arenal, donde el volcán se alza sobre un paisaje de gran belleza. Llegada y alojamiento.

DÍA 5 - ARENAL

Desayuno. Día libre para excursiones opcionales. Recomendamos una cabalgata hasta la catarata de La Fortuna o una tarde de relax en termas naturales. Alojamiento.

DÍA 6 - ARENAL / MONTEVERDE

(120 km) Desayuno. Salida hacia Monteverde, situado en la cordillera norte central y famoso por su bosque nuboso. Alojamiento.

DÍA 7 - MONTEVERDE

Desayuno. Día libre. Posibilidad de realizar actividades opcionales como una visita guiada a la Reserva Biológica, canopy o caminatas por puentes colgantes entre la niebla. Alojamiento.

CON GUANACASTE

DÍA 8 - MONTEVERDE / GUANACASTE (Media pensión)

(150 km) Desayuno. Salida hacia Guanacaste, en la mágica costa del Pacífico Norte, destino famoso por sus playas y su ambiente relajado. Alojamiento.

DÍAS 9 Y 10 - GUANACASTE

(Todo incluido)

Días libres, posibilidad de disfrutar de las instalaciones del hotel o realizar excursiones opcionales. Sugerimos una visita a río Celeste y volcán Tenorio. Alojamiento.

DÍA 11 - GUANACASTE / SAN JOSÉ / ESPAÑA

(250 km) Desayuno. Devolución del coche de alquiler en el aeropuerto de San José y salida en vuelo de regreso a España. Noche a bordo.

DÍA 12 - ESPAÑA

Llegada.

CON MANUEL ANTONIO

DÍA 8 - MONTEVERDE / MANUEL ANTONIO

(180 km) Desayuno. Salida hacia Manuel Antonio, situado en el Pacífico Central y donde la selva se encuentra con playas de arena blanca. Llegada y tarde libre. Alojamiento.

DÍAS 9 Y 10 - MANUEL ANTONIO

Desayuno. Días libres para disfrutar de la playa o visitar el P.N. Manuel Antonio, considerado uno de los más bellos del país (cerrado los martes). Alojamiento.

DÍA 11 - MANUEL ANTONIO / SAN JOSÉ / ESPAÑA

(155 km) Desayuno. Devolución del coche de alquiler en el aeropuerto de San José y salida en vuelo de regreso a España. Noche a bordo.

DÍA 12 - ESPAÑA

Llegada.

SALIDAS 2026

Fly & Drive / Tour Regular.
Base **IBEROJET**.
Mínimo 2 personas.
Desde Madrid.

Diarias**.

Tour Exclusivo **TUI**.
Base **IBERIA**.
Mínimo 10 personas.

Julio: 18*.
Agosto: 01*, 02*, 08*, 15*.

Consultar otras ciudades de salida, compañías y suplementos aéreos.

HOTELES PREVISTOS O SIMILARES

CATEGORÍA A

San José (1 noche)	Sleep Inn (Turista) / Auténtico (Turista Sup.) / Irazú Hotel & Studios (Primera)
Tortuguero (2 noches)	Grupo Pachira (Primera)
Arenal (2 noches)	Faro Arenal / Eco Arenal (Turista)
Monteverde (2 noches)	Cipreses / Montaña Monteverde / Monteverde Country Lodge (Turista)
Guanacaste (3 noches)	Occidental Tamarindo (Primera)
Manuel Antonio (3 noches)	Espadilla Gardens (Turista) / VillaBosque / Plaza Yara (Turista Sup.)

CATEGORÍA B

San José (1 noche)	D Sabana / Presidente (Primera)
Tortuguero (2 noches)	Grupo Pachira (Primera)
Arenal (2 noches)	Arenal Paraíso / Magic Mountain (Turista Sup.)

Monteverde (2 noches)	Fondavela (Turista Sup.) / Sibú Boutique / El Establo Mountain (Primera)
Guanacaste (3 noches)	Riu Guanacaste (Lujo)
Manuel Antonio (3 noches)	Playa Espadilla (Turista Sup.) / San Bada (Primera)

CATEGORÍA C

San José (1 noche)	Crowne Plaza San Jose La Sabana / Gran Hotel Costa Rica (Primera Sup.)
Tortuguero (2 noches)	Manatus Lodge (Lujo)
Arenal (2 noches)	Arenal Spring / Arenal Manoa (Primera)
Monteverde (2 noches)	Cloud Forest Lodge / Senda Monteverde (Primera Sup.)
Guanacaste (3 noches)	Westin Playa Conchal (Lujo)
Manuel Antonio (3 noches)	Shana By The Beach (Primera Sup.) / Parador Nature Resort & Spa (Lujo)

NUESTRO PRECIO INCLUYE

- Billete línea regular, clase turista, con la compañía Iberojet.
- 10 noches en los hoteles previstos o similares, en régimen de alojamiento y desayuno (excepto día 2 desayuno en ruta), en cat. A, en hab. doble.
- 3 almuerzos y 2 cenas según itinerario, y todo incluido en Guanacaste.
- Traslado aeropuerto - hotel en San José en servicio regular en castellano.
- Traslados P.N. Tortuguero en bus y lancha en servicio regular con guía de habla hispana.
- Coche de alquiler: Toyota Corolla Cross 4x2 o similar del día 4 al 11.
- Entrada al P.N. Tortuguero.
- Seguro de Inclusión.
- Tasas aéreas y carburante: 365 € (Sujeto a cambios según fecha de emisión).

OBSERVACIONES

- * Tour exclusivo **TUI** disponible sólo en Pura Vida con Manuel Antonio. Consultar hoteles previstos y condiciones especiales de reserva y cancelación.
- **Base Iberojet para salida sábado.
- Condiciones de contratación del coche de alquiler sujetas a condiciones generales de cada programa.

FAMILY PLAN

- Consultar precios especiales para niños en el momento de hacer la reserva.

MUY IMPORTANTE

- Seguro obligatorio del coche de alquiler no incluido en el precio: entre 17 y 26 dólares por coche y día.

TUI PLUS

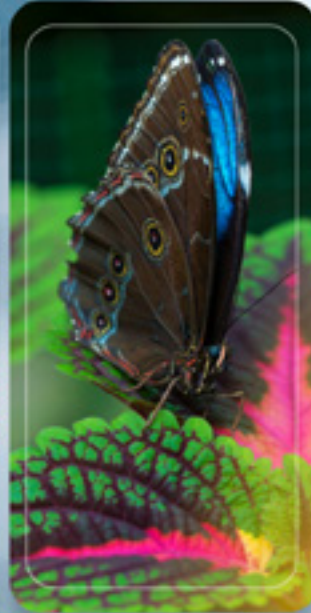
- Supl. categorías superiores desde: 240 €.

TUI EXPERT

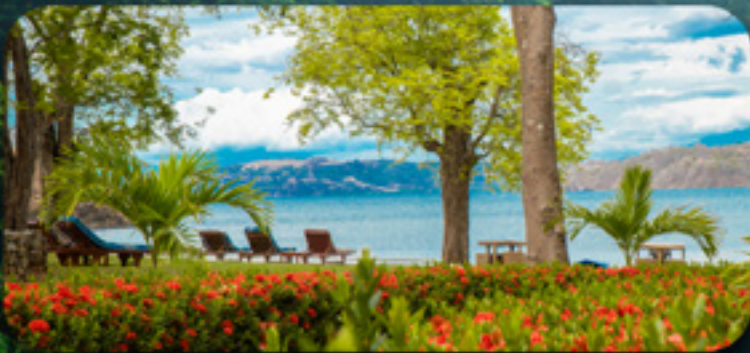
- Entrada a Parque Nacional Tortuguero.

Selvatura Park

The Adventure Starts Here!



NUESTROS HOTELES




PAPAGAYO GOLDEN PALMS
BEACHFRONT RESORT & SPA

Ficus
SUNSET SUITES


Heliconia
HOTEL


JAGUARUNDI
JUNGLE LODGE

Volcanes y Playas

Fly & Drive

Desde
1.845€ p.p
[Ver más](#)

Tour Regular

Desde
1.945€ p.p
[Ver más](#)

11 días / 9 noches

San José, Monteverde, Arenal y Caribe Sur

DÍA 1 - ESPAÑA / SAN JOSÉ

Salida en avión a San José. Llegada y traslado al hotel. Alojamiento.

DÍA 2 - SAN JOSÉ / MONTEVERDE

(145 km) Desayuno. Recogida del coche de alquiler y salida hacia Monteverde, situado en la cordillera norte central y famoso por su bosque nuboso. Alojamiento.

DÍA 3 - MONTEVERDE

Desayuno. Día libre. Posibilidad de realizar actividades opcionales como una visita guiada a la Reserva Biológica, canopy o caminatas por puentes colgantes entre la niebla. Alojamiento.

DÍA 4 - MONTEVERDE / ARENAL

(120 km) Desayuno. Salida hacia Arenal, donde el volcán se alza sobre un paisaje de gran belleza. Llegada y alojamiento.

DÍA 5 - ARENAL

Desayuno. Día libre, posibilidad de realizar excursiones opcionales. Descubre senderos con puentes colgantes, cascadas escondidas o relajantes aguas termales. Alojamiento.

DÍA 6 - ARENAL / CARIBE SUR

(280 km) Desayuno. Salida hacia Caribe Sur. Disfruta del recorrido entre paisajes tropicales hacia la costa, donde una vibrante cultura afrocaribeña te dará la bienvenida. Alojamiento.

DÍAS 7 Y 8 - CARIBE SUR

Desayuno. Días libres, posibilidad de realizar excursiones opcionales. Explora el ambiente bohemio de Puerto Viejo o visita el P.N. Cahuita. Alojamiento.

DÍA 9 - CARIBE SUR / SAN JOSÉ

(220 km) Desayuno. Salida hacia San José. Devolución del coche de alquiler. Alojamiento.

DÍA 10 - SAN JOSE / ESPAÑA

Desayuno. Traslado hasta el aeropuerto de San José y salida en vuelo de regreso a España. Noche a bordo.

DÍA 11 - ESPAÑA

Llegada.

SALIDAS 2026

Fly & Drive / Tour Regular.
Base **IBERIA**.
Mínimo 2 personas.
Desde Madrid.

Diarias.

Consultar otras ciudades de salida, compañías y suplementos aéreos.

HOTELES PREVISTOS O SIMILARES

CATEGORÍA A

San José (2 noches)	Irazú Hotel & Studios (Primera)
Monteverde (2 noches)	Montaña Monteverde (Turista)
Arenal (2 noches)	Faro Arenal (Turista)
Caribe Sur (3 noches)	Caribblue (Turista Sup.)

CATEGORÍA B

San José (2 noches)	Presidente (Primera)
Monteverde (2 noches)	Sibu Boutique (Primera)
Arenal (2 noches)	Arenal Paraíso (Turista Sup.)
Caribe Sur (3 noches)	Almendros & Corales (Turista Sup.)

CATEGORÍA C

San José (2 noches)	Crowne Plaza San Jose La Sabana (Primera Sup.)
Monteverde (2 noches)	El Establo Mountain (Primera)
Arenal (2 noches)	Arenal Spring (Primera Sup.)
Caribe Sur (3 noches)	Le Camaleon (Primera Sup.)

NUESTRO PRECIO INCLUYE

- Billete línea regular, clase turista, con la compañía Iberia.
- 9 noches en los hoteles previstos o similares, en régimen de alojamiento y desayuno, en cat. A, en hab. doble.
- Traslado aeropuerto - hotel - aeropuerto en servicio regular en castellano.
- Coche de alquiler: Toyota Corolla Cross 4x2 o similar del día 2 al 9.
- Seguro de Inclusión.
- Tasas aéreas y carburante: 365 € (Sujeto a cambios según fecha de emisión).

FAMILY PLAN

- Consultar precios especiales para niños en el momento de hacer la reserva.

OBSERVACIONES

- Condiciones de contratación del coche de alquiler sujetas a condiciones generales de cada programa.

MUY IMPORTANTE

- Seguro obligatorio del coche de alquiler no incluido en el precio: entre 17 y 26 dólares por coche y día.

TUI PLUS

- Supl. categorías superiores desde: 175 €.

El Establo
MOUNTAIN HOTEL & PRIVATE RESERVE
MONTEVERDE, COSTA RICA

9 MONTEVERDE, COSTA RICA



9 PLAYA CARRILLO, GUANACASTE, COSTA RICA

Nammbú
BEACHFRONT BUNGALOWS
PLAYA CARRILLO, COSTA RICA





Costa Rica Mágica

Fly & Drive

CON GUANACASTE

Desde

2.195€ p.p[Ver más](#)

Tour Regular

CON GUANACASTE

Desde

2.345€ p.p[Ver más](#)

Fly & Drive

CON MANUEL ANTONIO

Desde

2.195€ p.p[Ver más](#)

Tour Regular

CON MANUEL ANTONIO

Desde

2.335€ p.p[Ver más](#)

13 días / 11 noches

San José, Tortuguero, Caribe Sur, Arenal, Monteverde y Guanacaste o Manuel Antonio

DÍA 1 - ESPAÑA / SAN JOSÉ

Salida en avión a San José. Llegada y traslado al hotel. Alojamiento.

DÍA 2 - SAN JOSÉ / TORTUGUERO

(Pensión completa)

Salida temprano por carretera hacia el P.N. Tortuguero. Desayuno en ruta cerca de Guápiles y continuación hacia el embarcadero. Navegación en lancha por los canales entre exuberante flora y fauna tropical. Almuerzo en el lodge. Por la tarde, visita al pueblo y la playa de Tortuguero. Cena y alojamiento.

DÍA 3 - TORTUGUERO

(Pensión completa)

Desayuno. Por la mañana, tiempo libre para pasear por los senderos del hotel y apreciar la flora y fauna del lugar. Almuerzo. Por la tarde, un paseo en bote por los canales para ver

la gran variedad de flores exóticas, mariposas, caimanes, iguanas y más. Cena y alojamiento.

DÍA 4 - TORTUGUERO / CARIBE SUR

(Media pensión)

(210 km) Desayuno. Traslado al muelle en lancha y salida hacia Guápiles. Llegada y almuerzo. Entrega del vehículo, formalización del contrato y salida en coche de alquiler hacia Caribe Sur. Llegada y alojamiento.

DÍA 5 - CARIBE SUR

Desayuno. Día libre, posibilidad de realizar excursiones opcionales. Explora el ambiente bohemio de Puerto Viejo o visita el P.N. Cahuita. Alojamiento.

DÍA 6 - CARIBE SUR / ARENAL

(280 km) Desayuno. Salida hacia Arenal, donde el volcán se alza sobre un paisaje de gran belleza. Llegada y alojamiento.

DÍA 7 - ARENAL

Desayuno. Día libre, posibilidad de realizar excursiones opcionales. Descubre senderos con puentes colgantes, cascadas escondidas o relajantes aguas termales. Alojamiento.

DÍA 8 - ARENAL / MONTEVERDE

(120 km) Desayuno. Salida hacia Monteverde, situado en la cordillera norte central. Alojamiento.

DÍA 9 - MONTEVERDE

Desayuno. Día libre, posibilidad de realizar excursiones opcionales. Pasea entre la niebla del bosque nuboso, diviértete en el canopy o haz un recorrido nocturno por la selva. Alojamiento.

CON GUANACASTE

DÍA 10 - MONTEVERDE / GUANACASTE (Media pensión)

(150 km) Desayuno. Salida hacia Guanacaste, en la mágica costa del Pacífico Norte, destino famoso por sus playas y su ambiente relajado. Alojamiento.

DÍA 11 - GUANACASTE (Todo incluido)

Día libre, posibilidad de disfrutar de las instalaciones del hotel o realizar actividades opcionales. Sugerimos una visita a río Celeste y volcán Tenorio. Alojamiento.

DÍA 12 - GUANACASTE / SAN JOSÉ / ESPAÑA

(250 km) Desayuno. Devolución del coche de alquiler en el aeropuerto de San José y salida en vuelo de regreso a España. Noche a bordo.

DÍA 13 ESPAÑA

Llegada.

CON MANUEL ANTONIO

DÍA 10 - MONTEVERDE / MANUEL ANTONIO

(180 km) Desayuno. Salida hacia Manuel Antonio, situado en el Pacífico Central y donde la selva se encuentra con playas de arena blanca. Llegada y tarde libre. Alojamiento.

DÍA 11 - MANUEL ANTONIO

Desayuno. Día libre para disfrutar de la playa o visitar el P.N. Manuel Antonio, considerado uno de los más bellos del país (cerrado los martes). Alojamiento.

DÍA 12 - MANUEL ANTONIO / SAN JOSÉ / ESPAÑA

(155 km) Desayuno. Devolución del coche de alquiler en el aeropuerto de San José y salida en vuelo de regreso a España. Noche a bordo.

DÍA 13 ESPAÑA

Llegada.

SALIDAS 2026

Fly & Drive / Tour Regular.
Base **IBEROJET**.
Mínimo 2 personas.
Desde Madrid.

Diarias*.

Consultar otras ciudades de salida, compañías y suplementos aéreos.

HOTELES PREVISTOS O SIMILARES

CATEGORÍA A

San José (1 noche)	Sleep Inn (Turista) / Auténtico (Turista Sup.) / Irazú Hotel & Studios (Primera)
Tortuguero (2 noches)	Grupo Pachira (Primera)
Caribe Sur (2 noches)	Villas del Caribe / Azania (Turista)
Arenal (2 noches)	Faro Arenal / Eco Arenal (Turista)
Monteverde (2 noches)	Cipreses / Montaña Monteverde / Monteverde Country Lodge (Turista)
Guanacaste (2 noches)	Occidental Tamarindo (Primera)
Manuel Antonio (2 noches)	Espadilla Gardens (Turista) / VillaBosque / Plaza Yara (Turista Sup.)

CATEGORÍA B

San José (1 noche)	D Sabana / Presidente (Primera)
Tortuguero (2 noches)	Grupo Pachira (Primera)
Caribe Sur (2 noches)	Cariblue (Turista Sup.)

Arenal (2 noches)	Arenal Paraíso / Magic Mountain (Turista Sup.)
Monteverde (2 noches)	Fondavela (Turista Sup.) / Sibú Boutique / El Establo Mountain (Primera)
Guanacaste (2 noches)	Riu Guanacaste (Lujo)
Manuel Antonio (2 noches)	Playa Espadilla (Turista Sup.) / San Bada (Primera)

CATEGORÍA C

San José (1 noche)	Crowne Plaza San Jose La Sabana / Gran Hotel Costa Rica (Primera Sup.)
Tortuguero (2 noches)	Manatus (Lujo)
Caribe Sur (2 noches)	Le Cameleon (Primera Sup.)
Arenal (2 noches)	Arenal Spring / Arenal Manoa (Primera Sup.)
Monteverde (2 noches)	Cloud Forest Lodge / Senda Monteverde (Primera Sup.)
Guanacaste (2 noches)	Westin Playa Conchal (Lujo)
Manuel Antonio (2 noches)	Shana By The Beach (Primera Sup.) / Parador Nature Resort & Spa (Lujo)

NUESTRO PRECIO INCLUYE

- Billete línea regular, clase turista, con la compañía Iberojet.
- 11 noches en los hoteles previstos o similares, en régimen de alojamiento y desayuno (excepto día 2 con desayuno en ruta), en cat. A, en hab. doble.
- 3 almuerzos y 2 cenas según itinerario, y todo incluido en Guanacaste.
- Traslado aeropuerto - hotel en San José en servicio regular en castellano.
- Traslados P.N. Tortuguero en bus y lancha en servicio regular con guía de habla hispana.
- Coche de alquiler: Toyota Corolla Cross 4x2 o similar del día 4 al 12.
- Entrada al P.N. Tortuguero.
- Seguro de Inclusión.
- Tasas aéreas y carburante: 365 € (Sujeto a cambios según fecha de emisión).

OBSERVACIONES

- *Base Iberojet para salida martes.
- Condiciones de contratación del coche de alquiler sujetas a condiciones generales de cada programa.

FAMILY PLAN

- Consultar precios especiales para niños en el momento de realizar la reserva.

MUY IMPORTANTE

- Seguro obligatorio del coche de alquiler no incluido en el precio: entre 17 y 26 dólares por coche y día.

TUI PLUS

- Supl. categorías superiores desde: 195 €.

TUI EXPERT

- Entrada a Parque Nacional Tortuguero.



EL PARAÍSO TE ESPERA EN PLAYA CONCHAL

Vive una renovadora experiencia todo incluido
en la playa más hermosa de Costa Rica

THE WESTIN
GOLF RESORT & SPA
RESERVA CONCHAL

ALL-INCLUSIVE



Lo Mejor de Costa Rica

Fly & Drive

Desde

2.280€ p.p[Ver más](#)

Tour Regular

Desde

2.445€ p.p[Ver más](#)

13 días / 11 noches

San José, Tortuguero, Arenal, Manuel Antonio, Monteverde y Guanacaste

DÍA 1 - ESPAÑA / SAN JOSÉ

Salida en avión a San José. Llegada y traslado al hotel. Alojamiento.

DÍA 2 - SAN JOSÉ / TORTUGUERO*(Pensión completa)*

Salida temprano por carretera hacia el P.N. Tortuguero. Desayuno en ruta cerca de Guápiles y continuación hacia el embarcadero. Navegación en lancha por los canales entre exuberante flora y fauna tropical. Almuerzo en el lodge. Por la tarde, visita al pueblo y la playa de Tortuguero. Cena y alojamiento.

DÍA 3 - TORTUGUERO*(Pensión completa)*

Desayuno. Por la mañana, tiempo libre para pasear por los senderos del hotel y apreciar la flora y fauna del

lugar. Almuerzo. Por la tarde, un paseo en bote por los canales para ver la gran variedad de flores exóticas, mariposas, caimanes, iguanas y más. Cena y alojamiento.

DÍA 4 - TORTUGUERO / ARENAL*(Media pensión)*

(180 km) Desayuno. Traslado en lancha y carretera a Guápiles. Almuerzo y recogida del coche de alquiler. Conducción hacia Arenal, donde el volcán se alza sobre un paisaje de gran belleza. Llegada y alojamiento.

DÍA 5 - ARENAL

Desayuno. Día libre, posibilidad de realizar excursiones opcionales. Descubre senderos con puentes colgantes, cascadas escondidas o relajantes aguas termales. Alojamiento.

DÍA 6 - ARENAL / MANUEL ANTONIO

(240 km) Desayuno. Salida hacia Manuel Antonio, situado en el pacífico central. Llegada y tarde libre. Alojamiento.

DÍA 7 - MANUEL ANTONIO

Desayuno. Día libre para disfrutar de la playa o visitar el P.N. Manuel Antonio, considerado uno de los más bellos del país (cerrado los martes). Alojamiento.

DÍA 8 - MANUEL ANTONIO / MONTEVERDE

(150 km) Desayuno. Salida hacia Monteverde, situado en la cordillera norte central. Alojamiento.

DÍA 9 - MONTEVERDE

Desayuno. Día libre, posibilidad de realizar excursiones opcionales. Pasea entre la niebla del bosque nuboso, diviértete en el canopy o haz un recorrido nocturno por la selva. Alojamiento.

DÍA 10 - MONTEVERDE / GUANACASTE*(Media pensión)*

(150 km) Desayuno. Salida hacia Guanacaste, situado en el pacífico norte. Llegada y tarde libre. Cena y alojamiento.

DÍA 11 - GUANACASTE *(Todo incluido)*

Día libre, posibilidad de disfrutar de las instalaciones del hotel o de realizar actividades opcionales. Sugérimos una visita a río Celeste y volcán Tenorio. Alojamiento.

DÍA 12 - GUANACASTE / SAN JOSÉ / ESPAÑA

(250 km) Desayuno. Devolución del coche de alquiler en el aeropuerto de San José y salida en vuelo de regreso a España. Noche a bordo.

DÍA 13 - ESPAÑA

Llegada.

SALIDAS 2026

Fly & Drive / Tour Regular.

Base **IBEROJET**.

Mínimo 2 personas.

Desde Madrid.

Diarias*.

Consultar otras ciudades de salida, compañías y suplementos aéreos.

HOTELES PREVISTOS O SIMILARES**CATEGORÍA A**

San José (1 noche)	Sleep Inn (Turista) / Auténtico (Turista Sup.) / Irazú Hotel & Studios (Primera)
Tortuguero (2 noches)	Grupo Pachira (Primera)
Arenal (2 noches)	Faro Arenal / Eco Arenal (Turista)
Manuel Antonio (2 noches)	Espadilla Gardens (Turista) / VillaBosque / Plaza Yara (Turista Sup.)
Monteverde (2 noches)	Cipreses / Montaña Monteverde / Monteverde Country Lodge (Turista)
Guanacaste (2 noches)	Occidental Tamarindo (Primera)

CATEGORÍA B

San José (1 noche)	D Sabana / Presidente (Primera)
Tortuguero (2 noches)	Grupo Pachira (Primera)
Arenal (2 noches)	Arenal Paraíso / Magic Mountain (Turista Sup.)
Manuel Antonio (2 noches)	Playa Espadilla (Turista Sup.) / San Bada (Primera)
Monteverde (2 noches)	Fondavela Hotel (Turista Sup.) / Sibú Boutique / El Establo Mountain (Primera)
Guanacaste (2 noches)	Riu Guanacaste (Lujo)

CATEGORÍA C

San José (1 noche)	Crowne Plaza San Jose La Sabana / Gran Hotel Costa Rica (Primera Sup.)
Tortuguero (2 noches)	Manatus (Lujo)
Arenal (2 noches)	Arenal Spring / Arenal Manoa (Primera Sup.)
Manuel Antonio (2 noches)	Shana By The Beach (Primera Sup.) / Parador Nature Resort & Spa (Lujo)
Monteverde (2 noches)	Cloud Forest Lodge / Senda Monteverde (Primera Sup.)
Guanacaste (2 noches)	Westin Playa Conchal (Lujo)

NUESTRO PRECIO INCLUYE

- Billete línea regular, clase turista, con la compañía Iberojet.
- 11 noches en los hoteles previstos o similares, en régimen de alojamiento y desayuno (excepto día 2 desayuno en ruta), en cat. A, en hab. doble.
- 3 almuerzos y 2 cenas según itinerario, y todo incluido en Guanacaste.
- Traslado aeropuerto - hotel en San José en servicio regular en castellano.
- Traslados P.N. Tortuguero en bus y lancha en servicio regular con guía de habla hispana.
- Coche de alquiler: Toyota Corolla Cross 4x2 o similar del día 4 al 12.
- Entrada al P.N. Tortuguero.
- Seguro de Inclusión.
- Tasas aéreas y carburante: 365 € (Sujeto a cambios según fecha de emisión).

OBSERVACIONES

- *Base Iberojet para salida martes.
- Condiciones de contratación del coche de alquiler sujetas a condiciones generales de cada programa.

MUY IMPORTANTE

- Seguro obligatorio del coche de alquiler no incluido en el precio: entre 17 y 26 dólares por coche y día.

FAMILY PLAN

- Consultar precios especiales para niños en el momento de realizar la reserva.

TUI PLUS

- Supl. categorías superiores. Desde: 395 €.

TUI EXPERT

- Entrada a Parque Nacional Tortuguero.



CATARATA OROPÉNDOLA

HOTEL HACIENDA GUACHIPELÍN

RINCÓN DE LA VIEJA, COSTA RICA

★★★★★



ESCALADA



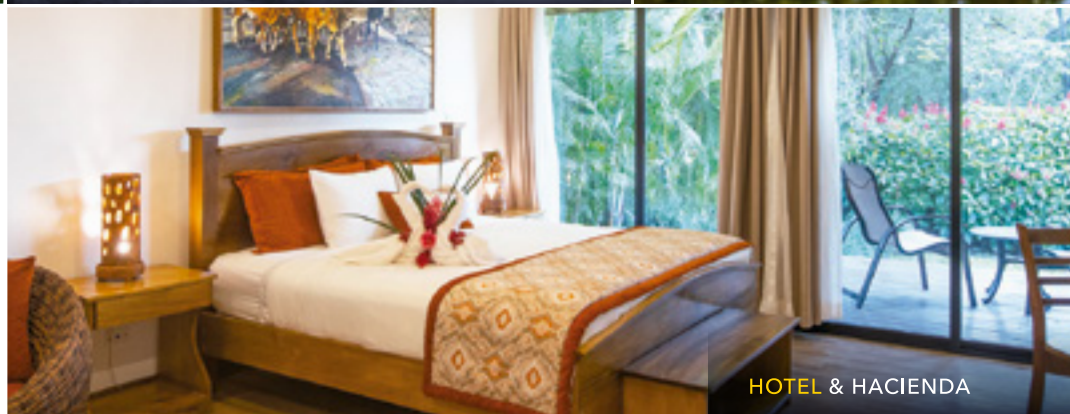
TUBING RÍO NEGRO



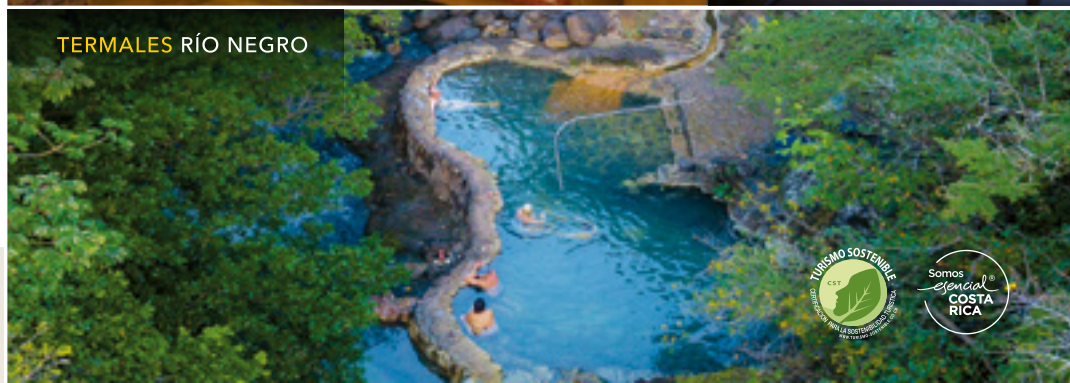
CANOPY EN CAÑÓN

EXCEPCIONALMENTE UBICADO EN EL PARQUE NACIONAL VOLCÁN RINCÓN DE LA VIEJA

Hotel Hacienda Guachipelín es un hotel 4 estrellas que combina en un solo destino: aventura, cultura, bienestar y gastronomía. Aquí los huéspedes disfrutan de experiencias inolvidables como cabalgatas, acceso a espectaculares cataratas, relajantes aguas termales con baños de lodo volcánico y actividades de aventura.



HOTEL & HACIENDA



TERMALES RÍO NEGRO





Parques Nacionales de Costa Rica

Fly & Drive

CON GUANACASTE
Desde
2.229€ p.p.
[Ver más](#)

Tour Regular

CON GUANACASTE
Desde
2.375€ p.p.
[Ver más](#)

Fly & Drive

CON MANUEL ANTONIO
Desde
2.135€ p.p.
[Ver más](#)

Tour Regular

CON MANUEL ANTONIO
Desde
2.425€ p.p.
[Ver más](#)

13 días / 11 noches

San José, Tortuguero, Arenal, Monteverde, Rincón de la Vieja y Guanacaste o Manuel Antonio

DÍA 1 - ESPAÑA / SAN JOSÉ

Salida temprano en avión a San José. Llegada y traslado al hotel. Alojamiento.

DÍA 2 - SAN JOSÉ / TORTUGUERO

(Pensión completa)

Salida temprano por carretera hacia el Parque Nacional Tortuguero. Desayuno en ruta cerca de Guápiles y continuación hacia el embarcadero. Navegación en lancha por los canales entre exuberante flora y fauna tropical. Almuerzo en el lodge. Por la tarde, visita al pueblo y la playa de Tortuguero. Cena y alojamiento.

DÍA 3 - TORTUGUERO *(Pensión completa)*

Desayuno. Por la mañana, tiempo libre para pasear por los senderos del hotel y apreciar la flora y fauna del lugar. Almuerzo. Por la tarde, un paseo en bote por los canales para ver la gran variedad de flores exóticas, mariposas, caimanes, iguanas y más. Cena y alojamiento.

DÍA 4 - TORTUGUERO / ARENAL

(Media pensión)

(180 km) Desayuno. Traslado en lancha y carretera a Guápiles. Almuerzo y recogida del coche de alquiler. Conducción hacia Arenal, donde el volcán se alza sobre un paisaje de gran belleza. Llegada y alojamiento.

DÍA 5 - ARENAL

Desayuno. Día libre para excursiones opcionales. Recomendamos una cabalgata hasta la catarata de La Fortuna o una tarde de relax en termas naturales. Alojamiento.

DÍA 6 - ARENAL / MONTEVERDE

(120 km) Desayuno. Salida hacia Monteverde, situado en la cordillera norte central y famoso por su bosque nuboso. Alojamiento.

DÍA 7 - MONTEVERDE

Desayuno. Día libre. Posibilidad de realizar actividades opcionales como una visita guiada a la Reserva Biológica, canopy o caminatas por puentes colgantes entre la niebla. Alojamiento.

DÍA 8 - MONTEVERDE / RINCÓN DE LA VIEJA

(140 km) Desayuno. Salida hacia Rincón de la Vieja, lugar de naturaleza entre cascadas, bosques tropicales y aguas termales naturales. Alojamiento.

DÍA 9 - RINCÓN DE LA VIEJA

Desayuno. Día libre, posibilidad de realizar actividades opcionales. (P.N. Rincón de la Vieja cerrado los lunes). Alojamiento.

CON GUANACASTE

DÍA 10 - RINCÓN DE LA VIEJA / GUANACASTE *(Media pensión)*

(70 km) Desayuno. Salida hacia Guanacaste, en la mágica costa del Pacífico Norte, un destino famoso por sus playas y su ambiente relajado. Alojamiento.

DÍA 11 - GUANACASTE *(Todo incluido)*

Día libre, posibilidad de disfrutar de las instalaciones del hotel o de realizar actividades opcionales. Alojamiento.

DÍA 12 - GUANACASTE / SAN JOSÉ / ESPAÑA

(250 km) Desayuno. Devolución del coche de alquiler en el aeropuerto de San José y salida en vuelo de regreso a España. Noche a bordo.

DÍA 13 - ESPAÑA

Llegada.

CON MANUEL ANTONIO

DÍA 10 - RINCÓN DE LA VIEJA / MANUEL ANTONIO

(270 km) Desayuno. Salida hacia Manuel Antonio, situado en el Pacífico Central y donde la selva se encuentra con playas de arena blanca. Llegada y tarde libre. Alojamiento.

DÍA 11 - MANUEL ANTONIO

Desayuno. Día libre para disfrutar de la playa o visitar el P.N. Manuel Antonio, considerado uno de los más bellos del país (cerrado los martes). Alojamiento.

DÍA 12 - MANUEL ANTONIO / SAN JOSÉ / ESPAÑA

(155 km) Desayuno. Devolución del coche de alquiler en el aeropuerto de San José y salida en vuelo de regreso a España. Noche a bordo.

DÍA 13 - ESPAÑA

Llegada.

SALIDAS 2026

Fly & Drive / Tour Regular.

Base **IBEROJET**.

Mínimo 2 personas.
Desde Madrid.

Diarias*.

Consultar otras ciudades de salida, compañías y suplementos aéreos.

HOTELES PREVISTOS O SIMILARES

CATEGORÍA A

San José (1 noche)	Sleep Inn (Turista) / Auténtico (Turista Sup.) / Irazú Hotel & Studios (Primera)
Tortuguero (2 noches)	Grupo Pachira (Primera)
Arenal (2 noches)	Faro Arenal / Eco Arenal (Turista)
Monteverde (2 noches)	Cipreses / Montaña Monteverde / Monteverde Country Lodge (Turista)
Rincón de la Vieja (2 noches)	Cañón de la Vieja / Buena Vista Lodge (Turista)
Guanacaste (2 noches)	Occidental Tamarindo (Primera)
Manuel Antonio (2 noches)	Espadilla Gardens (Turista) / Villa Bosque / Plaza Yara (Turista Sup.)

CATEGORÍA B

San José (1 noche)	D Sabana / Presidente (Primera)
Tortuguero (2 noches)	Grupo Pachira (Primera)
Arenal (2 noches)	Arenal Paraíso / Magic Mountain (Turista Sup.)
Monteverde (2 noches)	Fondavela Hotel (Turista Sup.) / Sibú Boutique / El Establo Mountain (Primera)
Rincón de la Vieja (2 noches)	Hacienda Guachipelin (Primera)
Guanacaste (2 noches)	Riu Guanacaste (Lujo)
Manuel Antonio (2 noches)	Playa Espadilla (Turista Sup.) / San Bada (Primera)

CATEGORÍA C

San José (1 noche)	Crowne Plaza San Jose La Sabana / Gran Hotel Costa Rica (Primera Sup.)
Tortuguero (2 noches)	Manatus (Lujo)
Arenal (2 noches)	Arenal Spring / Arenal Manoa (Primera Sup.)
Monteverde (2 noches)	Cloud Forest Lodge / Senda Monteverde (Primera Sup.)
Rincón de la Vieja (2 noches)	Borinquen Thermal Resort (Primera)
Guanacaste (2 noches)	Westin Playa Conchal (Lujo)
Manuel Antonio (2 noches)	Shana By The Beach (Primera Sup.) / Parador Nature Resort & Spa (Lujo)

NUESTRO PRECIO INCLUYE

- Billete línea regular, clase turista, con la compañía Iberojet.
- 11 noches en los hoteles previstos o similares en régimen de alojamiento y desayuno (excepto día 2 desayuno en ruta), en cat. A, en hab. doble.
- 3 almuerzos y 2 cenas según itinerario, y todo incluido en Guanacaste.
- Traslado aeropuerto - hotel en San José en servicio regular en castellano.
- Traslados P.N. Tortuguero en bus y lancha en servicio regular con guía de habla hispana.
- Coche de alquiler: Toyota Corolla Cross 4x2 o similar del día 4 al 12.
- Entrada al P.N. Tortuguero.
- Seguro de Inclusión.
- Tasas aéreas y carburante: 365 € (Sujeto a cambios según fecha de emisión).

OBSERVACIONES

- *Base Iberojet para salida martes.
- Condiciones de contratación del coche de alquiler sujetas a condiciones generales de cada programa.

FAMILY PLAN

- Consultar precios especiales para niños en el momento de realizar la reserva.

MUY IMPORTANTE

- Seguro obligatorio del coche de alquiler no incluido. Pago directo en destino de entre 17 y 26 dólares por coche y día.

TUI PLUS

- Supl. categorías superiores desde: 250 €.

TUI EXPERT

- Entrada a Parque Nacional Tortuguero.

Un Nuevo Paraíso

Desde
1.945€ p.p
[Ver más](#)

12 días / 10 noches

San José, Arenal, Rincón de la Vieja, Sámara y Santa Teresa

DÍA 1 - ESPAÑA / SAN JOSÉ

Salida en avión a San José. Llegada y traslado al hotel. Alojamiento.

DÍA 2 - SAN JOSÉ / ARENAL

(135 km) Desayuno. Recogida del coche de alquiler y salida hacia Arenal, donde el volcán se alza sobre un paisaje de gran belleza. Llegada y alojamiento.

DÍA 3 - ARENAL

Desayuno. Día libre. Excursiones opcionales disponibles. Sugerimos un paseo a caballo hasta la cascada La Fortuna o una visita a las aguas termales. Alojamiento.

DÍA 4 - ARENAL / RINCÓN DE LA VIEJA

(150 km) Desayuno. Salida hacia Rincón de la Vieja, lugar de naturaleza entre cascadas, bosques tropicales y aguas termales naturales. Alojamiento.

DÍA 5 - RINCÓN DE LA VIEJA

Desayuno. Día libre, posibilidad de realizar actividades opcionales. (P.N. Rincón de la Vieja cerrado los lunes). Alojamiento.

DÍA 6 - RINCÓN DE LA VIEJA / SÁMARA

(180 km) Desayuno. Salida hacia Sámara, ubicada en la costa del Pacífico, ofrece una combinación perfecta entre aventura y descanso. Alojamiento.

DÍA 7 - SÁMARA

Desayuno. Día libre para disfrutar de la vida local, la gastronomía, los atardeceres más espectaculares del país y la calidez del espíritu costarricense. Alojamiento.

DÍA 8 - SÁMARA / SANTA TERESA

(170 km) Desayuno. Salida hacia Santa Teresa, situada en la península de Nicoya, un vibrante destino costero famoso por sus playas, perfectas para el surf. Alojamiento.

DÍA 9 - SANTA TERESA

Desayuno. Día libre para recorrer este pequeño paraíso de atmósfera cosmopolita, animada vida nocturna, bienestar y conexión con la naturaleza. Alojamiento.

DÍA 10 - SANTA TERESA / SAN JOSÉ

(315 km) Desayuno. Salida hacia San José. Devolución del coche de alquiler. Alojamiento.

DÍA 11 - SAN JOSE / ESPAÑA

Desayuno. Traslado hasta el aeropuerto de San José y salida en vuelo de regreso a España. Noche a bordo.

DÍA 12 - ESPAÑA

Llegada.

SALIDAS 2026

Fly & Drive / Tour Regular.
Base **IBEROJET**.
Mínimo 2 personas.
Desde Madrid.

Diarias*.

Consultar otras ciudades de salida, compañías y suplementos aéreos.

HOTELES PREVISTOS O SIMILARES

CATEGORÍA A

San José (2 noches)	Irazú Hotel & Studios (Primera)
Arenal (2 noches)	Eco Arenal (Turista)
Rincón de la Vieja (2 noches)	Cañón de la Vieja (Turista)
Sámara (2 noches)	Belvedere (Turista)
Santa Teresa (2 noches)	Tropico Latino (Turista)

CATEGORÍA B

San José (2 noches)	Presidente (Primera)
Arenal (2 noches)	Magic Mountain (Turista Sup.)
Rincón de la Vieja (2 noches)	Hacienda Guachipelin (Primera)
Sámara (2 noches)	Leyenda Boutique Hotel & Spa (Primera)
Santa Teresa (2 noches)	Florblanca (Primera)

CATEGORÍA C

San José (2 noches)	Crowne Plaza San Jose La Sabana (Primera Sup.)
Arenal (2 noches)	Arenal Spring (Primera Sup.)
Rincón de la Vieja (2 noches)	Borinquen Thermal Resort (Primera)
Sámara (2 noches)	Nammbú Beachfront Bungalows (Primera)
Santa Teresa (2 noches)	Nantipa (Primera)

NUESTRO PRECIO INCLUYE

- Billete línea regular, clase turista, con la compañía Iberojet.
- 10 noches en los hoteles previstos o similares, en régimen de alojamiento y desayuno, en cat. A, en hab. doble.
- Traslado aeropuerto - hotel - aeropuerto en servicio regular en castellano.
- Coche de alquiler: Toyota Corolla Cross 4x2 o similar del día 2 al 10.
- Seguro de Inclusión.
- Tasas aéreas y carburante: 365 € (Sujepto a cambios según fecha de emisión).

OBSERVACIONES

- *Base Iberojet salida sábado.
- Condiciones de contratación del coche de alquiler sujetas a condiciones generales de cada programa.
- Programa disponible en la modalidad de tour regular con traslados en servicio regular sin guía. Consultar.

FAMILY PLAN

- Consultar precios especiales para niños en el momento de hacer la reserva.

MUY IMPORTANTE

- Seguro obligatorio del coche de alquiler no incluido en el precio: entre 17 y 26 dólares por coche y día.

TUI PLUS

- Supl. categorías superiores desde: 849 €.





Costa Rica Natural

Desde

2.945€ p.p[Ver más](#)

13 días / 11 noches

San José, Tortuguero, Arenal, Dominical, Península de Osa y P.N. Corcovado

DÍA 1 - ESPAÑA / SAN JOSÉ

Salida en avión a San José. Llegada y traslado al hotel. Alojamiento.

DÍA 2 - SAN JOSÉ / TORTUGUERO*(Pensión completa)*

Salida temprano por carretera hacia el Parque Nacional Tortuguero. Desayuno en ruta cerca de Guápiles y continuación hacia el embarcadero. Navegación en lancha por los canales entre exuberante flora y fauna tropical. Almuerzo en el lodge. Por la tarde, visita al pueblo y la playa de Tortuguero. Cena y alojamiento.

DÍA 3 - TORTUGUERO*(Pensión completa)*

Desayuno. Por la mañana, tiempo libre para pasear por los senderos del hotel y apreciar la flora y fauna del lugar. Almuerzo. Por la tarde, un paseo en bote por los canales para ver la gran variedad de flores exóticas, mariposas, caimanes, iguanas y más. Cena y alojamiento.

DÍA 4 - TORTUGUERO / ARENAL*(Media pensión)*

Desayuno. Traslado en lancha y carretera a Guápiles. Almuerzo y salida en traslado regular hacia Arenal, donde el volcán se alza sobre un paisaje de gran belleza. Llegada y alojamiento.

DÍA 5 - ARENAL

Desayuno. Día libre. Excursiones opcionales disponibles. Sugerimos un paseo a caballo hasta la cascada La Fortuna o una visita a las aguas termales. Alojamiento.

DÍA 6 - ARENAL / DOMINICAL

Desayuno. Salida hacia Dominical. Este lugar, ubicado en la costa del pacífico sur, está rodeado de montañas cubiertas de selva y ríos cristalinos. Alojamiento.

DÍAS 7 Y 8 - DOMINICAL

Desayuno. Días libres. En los alrededores se pueden explorar cascadas

y parques nacionales como P.N. Marino Ballena y P.N. Manuel Antonio (cerrado martes). Alojamiento.

DÍA 9 - DOMINICAL / PENÍNSULA DE OSA*(Pensión Completa)*

Desayuno. Salida en traslado regular hacia Sierpe. Llegada, traslado al muelle y salida en lancha al lodge. Almuerzo. Tarde libre para explorar el área o realizar alguna caminata. Cena y alojamiento.

DÍA 10 - PENÍNSULA DE OSA / P.N. CORCOVADO / PENÍNSULA DE OSA*(Pensión completa)*

Desayuno. Recorrido por el P.N. Corcovado, una de las regiones más biodiversas del planeta. Podrás escoger entre una caminata guiada para explorar la exuberante selva tropical y descubrir cascadas escondidas o navegar hacia Isla del Caño, una joya marina rodeada de arrecifes de coral llenos de vida. Almuerzo y tiempo libre. Regreso al lodge. Cena y alojamiento.

DÍA 11 - PENÍNSULA DE OSA / SAN JOSÉ

Desayuno. Traslado hasta el muelle y salida en vuelo local a San José. Llegada y traslado al hotel. Alojamiento.

DÍA 12 - SAN JOSE / ESPAÑA

Desayuno. Traslado hasta el aeropuerto de San José y salida en vuelo de regreso a España. Noche a bordo.

DÍA 13 - ESPAÑA

Llegada.

SALIDAS 2026

Tour Regular.
Base **IBEROJET**.
Mínimo 2 personas.
Desde Madrid.

Diarias*.

Consultar otras ciudades de salida,
compañías y suplementos aéreos.

**HOTELES PREVISTOS O
SIMILARES****CATEGORÍA A**

San José (2 noches)	Irazú Hotel & Studios (Primera)
Tortuguero (2 noches)	Laguna Lodge (Turista)
Arenal (2 noches)	Eco Arenal (Turista)
Dominical (3 noches)	Villas Río Mar (Turista)
Península de Osa (2 noches)	Rancho Corcovado Lodge (Turista)

CATEGORÍA B

San José (2 noches)	Presidente (Primera)
Tortuguero (2 noches)	Grupo Pachira (Primera)
Arenal (2 noches)	Magic Mountain (Turista Sup.)
Dominical (3 noches)	Cuna del Ángel (Primera)
Península de Osa (2 noches)	Pirate Cove (Turista)

CATEGORÍA C

San José (2 noches)	Crowne Plaza San Jose La Sabana (Primera Sup.)
Tortuguero (2 noches)	Manatus (Lujo)
Arenal (2 noches)	Arenal Spring (Primera Sup.)
Dominical (3 noches)	Cristal Ballena (Primera)
Península de Osa (2 noches)	Águila de Osa (Primera)

NUESTRO PRECIO INCLUYE

- Billete línea regular, clase turista, con la compañía Iberojet.
- Vuelo local Península de Osa – San José.
- 11 noches en los hoteles previstos o similares, en régimen de alojamiento y desayuno, en cat. A, en hab. doble.
- 5 almuerzos y 4 cenas según itinerario.
- Traslado aeropuerto - hotel - aeropuerto en servicio regular en castellano.
- Traslados regulares sin guía, excepto hacia/desde el P.N. Tortuguero, que se realizarán en autobús y lancha en servicio regular con un guía de habla hispana.
- Entrada al Parque Nacional Tortuguero.
- Entrada al Parque Nacional Corcovado.
- Seguro de Inclusión.
- Tasas aéreas y carburante: 365 € (Sujeto a cambios según fecha de emisión).

FAMILY PLAN

- Consultar precios especiales para niños en el momento de hacer la reserva.

OBSERVACIONES

- *Base Iberojet salida martes.
- Programa disponible en la modalidad de fly & drive. Consultar.
- P.N. Corcovado y alojamientos situados en Península de Osa pueden cerrar por mantenimiento entre los meses de octubre y noviembre. Consultar.
- Equipaje limitado en vuelo local desde Península de Osa a San José. Consultar.
- Día 10: almuerzo tipo box lunch.

TUI PLUS

- Supl. categorías superiores desde: 75 €.

TUI EXPERT

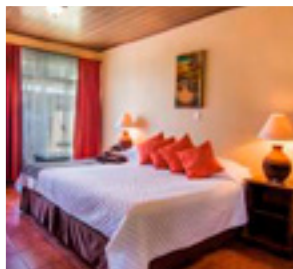
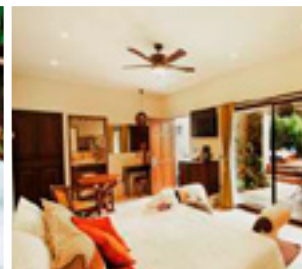
- Entrada a Parque Nacional Tortuguero.
- Entrada a Parque Nacional Corcovado.



Hotel & Spa
POCO A POCO
MONTEVERDE-COSTA RICA
MONTEVERDE



COUNTRY LODGE
MONTEVERDE-COSTA RICA
MONTEVERDE



MONTEVERDE • **Treebū Hotels** • LA FORTUNA

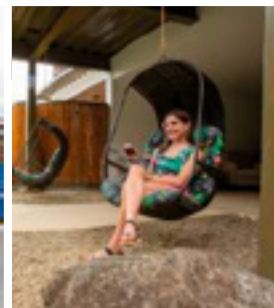
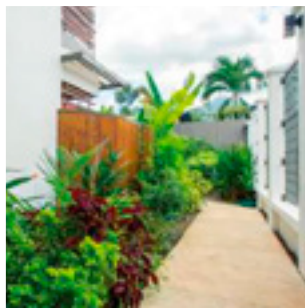
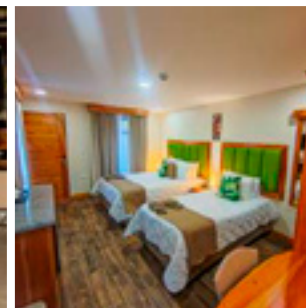
by SYMPHONY GROUP



SIBU LODGE
MONTEVERDE-COSTA RICA
MONTEVERDE



LA FORTUNA LODGE
COSTA RICA
LA FORTUNA





Gran Tour de Costa Rica

Fly & Drive

CON GUANACASTE

Desde
2.865€ p.p[Ver más](#)

Tour Regular

CON GUANACASTE

Desde
3.125€ p.p[Ver más](#)

Fly & Drive

CON MANUEL ANTONIO

Desde
2.745€ p.p[Ver más](#)

Tour Regular

CON MANUEL ANTONIO

Desde
3.085€ p.p[Ver más](#)

17 días / 15 noches

San José, Tortuguero, Caribe Sur, Sarapiquí, Arenal, Monteverde, Rincón de la Vieja y Guanacaste o Manuel Antonio

DÍA 1 - ESPAÑA / SAN JOSÉ

Salida en avión a San José. Llegada y traslado al hotel. Alojamiento.

DÍA 2 - SAN JOSÉ / TORTUGUERO

(Pensión completa)

Salida temprano por carretera hacia el Parque Nacional Tortuguero. Desayuno en ruta cerca de Guápiles y continuación hacia el embarcadero. Navegación en lancha por los canales entre exuberante flora y fauna tropical. Almuerzo en el lodge. Por la tarde, visita al pueblo y la playa de Tortuguero. Cena y alojamiento.

DÍA 3 - TORTUGUERO (Pensión completa)

Desayuno. Por la mañana, tiempo libre. Almuerzo. Por la tarde, paseo en bote por los canales. Cena y alojamiento.

DÍA 4 - TORTUGUERO / CARIBE SUR

(Media pensión)

(210 km) Desayuno. Traslado al muelle en lancha y salida hacia Guápiles. Llegada y almuerzo. En-

trega del vehículo, formalización del contrato y salida en coche de alquiler hacia Caribe Sur. Llegada y alojamiento.

DÍA 5 - CARIBE SUR

Desayuno. Día libre, posibilidad de realizar actividades opcionales. Alojamiento.

DÍA 6 - CARIBE SUR / SARAPIQUÍ

(195 km) Desayuno. Salida hacia Sarapiquí. Alojamiento.

DÍA 7 - SARAPIQUÍ

Desayuno. Día libre, posibilidad de realizar actividades opcionales. Alojamiento.

DÍA 8 - SARAPIQUÍ / ARENAL

(100 km) Desayuno. Salida hacia La Fortuna. Tarde libre. Alojamiento.

DÍA 9 - ARENAL

Desayuno. Día libre, posibilidad de realizar excursiones opcionales. Descubre senderos con puentes colgan-

tes, cascadas escondidas o relajantes aguas termales. Alojamiento.

DÍA 10 - ARENAL / MONTEVERDE

(120 km) Desayuno. Salida hacia Monteverde, situado en la cordillera norte central. Alojamiento.

DÍA 11 - MONTEVERDE

Desayuno. Día libre, posibilidad de realizar actividades opcionales. Alojamiento.

DÍA 12 - MONTEVERDE / RINCÓN DE LA VIEJA

(140 km) Desayuno. Salida hacia Rincón de la Vieja. Alojamiento.

DÍA 13 - RINCÓN DE LA VIEJA

Desayuno. Día libre, posibilidad de realizar actividades opcionales (P.N. Rincón de la Vieja cerrado los lunes). Alojamiento.

CON GUANACASTE

DÍA 14 - RINCÓN DE LA VIEJA / GUANACASTE (Media pensión)

(70 km) Desayuno. Salida hacia Guanacaste. Llegada y tarde libre. Cena y alojamiento.

DÍA 15 - GUANACASTE (Todo incluido)

Día libre, posibilidad de disfrutar del hotel o de realizar actividades opcionales. Sugerimos una visita a río Celeste y volcán Tenorio. Alojamiento.

DÍA 16 - GUANACASTE / SAN JOSÉ / ESPAÑA

(250 km) Desayuno. Devolución del coche de alquiler en el aeropuerto de San José y salida en vuelo de regreso a España. Noche a bordo.

DÍA 17 - ESPAÑA

Llegada.

CON MANUEL ANTONIO

DÍA 14 - RINCÓN DE LA VIEJA / MANUEL ANTONIO

(270 km) Desayuno. Salida hacia Manuel Antonio. Llegada y tarde libre. Alojamiento.

DÍA 15 - MANUEL ANTONIO

Desayuno. Día libre, posibilidad de realizar actividades opcionales. Sugerimos una visita guiada al P.N. Manuel Antonio (cerrado los martes). Alojamiento.

DÍA 16 - MANUEL ANTONIO / SAN JOSÉ / ESPAÑA

(155 km) Desayuno. Devolución del coche de alquiler en el aeropuerto de San José y salida en vuelo de regreso a España. Noche a bordo.

DÍA 17 - ESPAÑA

Llegada.

SALIDAS 2026

Fly & Drive / Tour Regular.

Base IBERIA.

Mínimo 2 personas.

Desde Madrid.

Diarias.

Consultar otras ciudades de salida, compañías y suplementos aéreos.

HOTELES PREVISTOS O SIMILARES

CATEGORÍA A

San José (1 noche) Sleep Inn (Turista) / Auténtico (Turista Sup.) / Irazú Hotel & Studios (Primera)

Tortuguero (2 noches) Grupo Pachira (Primera)

Caribe Sur (2 noches) Villas del Caribe / Azania (Turista)

Sarapiquí (2 noches) Ara Ambigua / La Tirimbina (Turista)

Arenal (2 noches) Faro Arenal / Eco Arenal (Turista)

Monteverde (2 noches) Cipreses / Montaña Monteverde / Monteverde Country Lodge (Turista)

Rincón de la Vieja (2 noches) Cañón de la Vieja (Turista)

Guanacaste (2 noches) Occidental Tamarindo (Primera)

Manuel Antonio (2 noches) Espadilla Gardens (Turista) / Villa Bosque / Plaza Yara (Turista Sup.)

CATEGORÍA B

San José (1 noche) D Sabana / Presidente (Primera)

Tortuguero (2 noches) Grupo Pachira (Primera)

Caribe Sur (2 noches) Cariblue (Turista Sup.)

Sarapiquí (2 noches) Sarapiquí Rainforest Lodge (Primera)

Arenal (2 noches) Arenal Paraíso / Magic Mountain (Turista Sup.)

Monteverde (2 noches) Fondavella Hotel (Turista Sup.) / Sibú Boutique / El Establo Mountain (Primera)

Rincón de la Vieja (2 noches) Hacienda Guachipelin (Primera)

Guanacaste (2 noches) Riu Guanacaste (Lujo)

Manuel Antonio (2 noches) Playa Espadilla (Turista Sup.) / San Bada (Primera)

CATEGORÍA C

San José (1 noche) Crowne Plaza San José La Sabana / Gran Hotel Costa Rica (Primera Sup.)

Tortuguero (2 noches) Manatus (Lujo)

Caribe Sur (2 noches) Le cameleon (Primera Sup.)

Sarapiquí (2 noches) La Quinta Sarapiquí Lodge (Primera)

Arenal (2 noches) Arenal Spring / Arenal Manoa (Primera Sup.)

Monteverde (2 noches) Cloud Forest Lodge / Senda Monteverde (Primera Sup.)

Rincón de la Vieja (2 noches) Borinquen Thermal Resort (Primera)

Guanacaste (2 noches) Westin Playa Conchal (Lujo)

Manuel Antonio (2 noches) Shana By The Beach (Primera Sup.) / Parador Nature Resort & Spa (Lujo)

NUESTRO PRECIO INCLUYE

- Billete línea regular, clase turista, con la compañía Iberia.
- 15 noches en los hoteles previstos o similares en régimen de alojamiento y desayuno (excepto día 2 desayuno en ruta), en cat. A, en hab. doble.
- 3 almuerzos y 2 cenas según itinerario y todo incluido en Guanacaste.
- Traslado aeropuerto - hotel en San José en servicio regular en castellano.
- Traslados P.N. Tortuguero en bus y lancha en servicio regular con guía de habla hispana.
- Coche de alquiler: Toyota Corolla Cross 4x2 o similar del día 4 al 16.
- Entrada al P.N. Tortuguero.
- Seguro de Inclusión.
- Tasas aéreas y carburante: 365 € (Sujeto a cambios según fecha de emisión).

OBSERVACIONES

- Condiciones de contratación del coche de alquiler sujetas a condiciones generales de cada programa.

FAMILY PLAN

- Consultar precios especiales para niños en el momento de realizar la reserva.

MUY IMPORTANTE

- Seguro obligatorio del coche de alquiler no incluido. Pago directo en destino de entre 17 y 26 dólares por coche y día.

TUI PLUS

- Supl. categorías superiores desde: 255 €

TUI EXPERT

- Entrada a Parque Nacional Tortuguero.



HOTEL MAGIC MOUNTAIN



📍 LA FORTUNA, SAN CARLOS

Ubicado al pie del majestuoso Volcán Arenal

Descubra la magia de la naturaleza
con vistas inolvidables al volcán y al
Cerro Chato.

Restaurantes | Bar | Spa



De Nueva York a Costa Rica

Desde
2.695€ p.p.
[Ver más](#)

12 días / 10 noches

Nueva York, San José, Tortuguero, Arenal y Manuel Antonio

DÍA 1 - ESPAÑA / NUEVA YORK

Salida en avión a Nueva York. Llegada y traslado al hotel. Alojamiento.

DÍA 2 - NUEVA YORK

Recorrido por la ciudad que nunca duerme: Nueva York, la inolvidable "Gran Manzana". Durante esta visita de orientación descubrirás sus rincones más icónicos. Tarde libre. Alojamiento.

DÍA 3 - NUEVA YORK

Día libre para seguir explorando, realizar compras o contemplar el skyline de Manhattan desde algunos de los miradores más emblemáticos. Alojamiento.

DÍA 4 - NUEVA YORK / SAN JOSÉ

Traslado al aeropuerto y salida en vuelo con destino San José. Llegada y traslado al hotel. Alojamiento.

DÍA 5 - SAN JOSÉ / TORTUGUERO

(Pensión completa)

Salida temprano por carretera hacia el Parque Nacional Tortuguero. Desayuno en ruta cerca de Guápiles y continuación hacia el embarcadero. Navegación en lancha por los canales entre exuberante flora y fauna tropical. Almuerzo en el lodge. Por la tarde, visita al pueblo y la playa de Tortuguero. Cena y alojamiento.

DÍA 6 - TORTUGUERO

(Pensión completa)

Desayuno. Por la mañana, tiempo libre para pasear por los senderos del hotel y apreciar la flora y fauna del lugar. Almuerzo. Por la tarde, un paseo en bote por los canales para ver la gran variedad de flores exóticas, mariposas, caimanes, iguanas y más. Cena y alojamiento.

DÍA 7 - TORTUGUERO / ARENAL

(Media pensión)

(180 km) Desayuno. Traslado al muelle en lancha y salida hacia Guápiles. Llegada y almuerzo. Entrega del vehículo, formalización del contrato y salida en coche de alquiler hacia Arenal. Llegada y alojamiento.

DÍA 8 - ARENAL

Desayuno. Día libre para excursiones opcionales. Recomendamos una cabalgata hasta la catarata de La Fortuna o una tarde de relax en termas naturales. Alojamiento.

DÍA 9 - ARENAL / MANUEL ANTONIO

Desayuno. Salida en traslado regular hacia Manuel Antonio, situado en el Pacífico Central y donde la selva se encuentra con playas de arena blanca. Llegada y tarde libre. Alojamiento.

DÍA 10 - MANUEL ANTONIO

Desayuno. Día libre para disfrutar de la playa o visitar el P.N. Manuel Antonio, considerado uno de los más bellos del país (cerrado los martes). Alojamiento.

DÍA 11 - MANUEL ANTONIO / ESPAÑA

Desayuno. Traslado hasta el aeropuerto de San José para salir en vuelo de regreso a España. Noche a bordo.

DÍA 12 - ESPAÑA

Llegada.

SALIDAS 2026

Tour Regular.
Base **IBERIA**.
Mínimo 2 personas.
Desde Madrid.

Diarias.

Consultar otras ciudades de salida, compañías y suplementos aéreos.

HOTELES PREVISTOS O SIMILARES

CATEGORÍA A

Nueva York (3 noches)	Paramount Times Square (Primera)
San José (1 noche)	Sleep Inn (Turista) / Auténtico (Turista Sup.) / Irazú Hotel & Studios (Primera)
Tortuguero (2 noches)	Grupo Pachira (Primera)
Arenal (2 noches)	Faro Arenal / Eco Arenal (Turista)
Manuel Antonio (2 noches)	Espadilla Gardens (Turista) / VillaBosque / Plaza Yara (Turista Sup.)

CATEGORÍA B

Nueva York (3 noches)	Paramount Times Square (Primera)
San José (1 noche)	D Sabana / Presidente (Primera)
Tortuguero (2 noches)	Grupo Pachira (Primera)
Arenal (2 noches)	Arenal Paraíso / Magic Mountain (Turista Sup.)
Manuel Antonio (2 noches)	Playa Espadilla (Turista Sup.) / San Bada (Primera)

CATEGORÍA C

Nueva York (3 noches)	Paramount Times Square (Primera)
San José (1 noche)	Crowne Plaza San Jose La Sabana / Gran Hotel Costa Rica (Primera Sup.)
Tortuguero (2 noches)	Manatus (Lujo)
Arenal (2 noches)	Arenal Spring / Arenal Manoa (Primera Sup.)
Manuel Antonio (2 noches)	Shana By The Beach (Primera Sup.) / Parador Nature Resort & Spa (Lujo)

NUESTRO PRECIO INCLUYE

- Billete línea regular, clase turista, con la compañía Iberia.
- Vuelo interno, clase turista, con la compañía JetBlue.
- 10 noches en los hoteles previstos o similares, en régimen de sólo alojamiento en Nueva York y alojamiento y desayuno en Costa Rica (excepto día 5 desayuno en ruta), en cat. A, en hab. doble.
- 3 almuerzos y 2 cenas según itinerario.
- En Nueva York: traslados aeropuerto - hotel - aeropuerto en servicio regular, sin guía.
- Visita alto y bajo Manhattan en servicio regular en castellano.
- En Costa Rica: traslados en servicio regular, excepto P.N. de Tortuguero en bus y lancha en servicio regular con guía de habla hispana.
- Entrada al P.N. Tortuguero.
- Seguro de Inclusión.
- Tasas aéreas y carburante: 430 € (Sujeto a cambios según fecha de emisión).

FAMILY PLAN

- Consultar precios especiales para niños en el momento de realizar la reserva.

MUY IMPORTANTE

- Hoteles Nueva York: resort fee obligatorio, así como, pagos obligatorios por tasas y/o servicios del propio hotel a pagar directamente por el cliente en destino. Consultar.

TUI PLUS

- Supl. categorías superiores: desde 130 €.

TUI EXPERT

- Visita alto y bajo Manhattan.
- Entrada a Parque Nacional Tortuguero.



¡The **best** memories
start here!

Just 200 meters from the wonderful
Manuel Antonio National Park

www.hotelsanbada.com



LOMAS
DEL VOLCÁN



**¡REIMAGINE SU PRÓXIMA
AVENTURA EN LA FORTUNA!**



Gran Tour de Guatemala y Costa Rica

Desde
3.945€ p.p
[Ver más](#)

16 días / 14 noches

Ciudad de Guatemala, Chichicastenango, lago Atitlán, Iximché, Antigua, Petén, Tikal, San José, Tortuguero, Arenal y Guanacaste

DÍA 1 - ESPAÑA / CIUDAD DE GUATEMALA

Salida en avión a Ciudad de Guatemala. Llegada y traslado al hotel. Alojamiento.

DÍA 2 - CIUDAD DE GUATEMALA / CHICHICASTENANGO / LAGO ATITLÁN

Desayuno. Salida hacia el interior del altiplano guatemalteco. Visita de Chichicastenango donde cada jueves y domingo se celebra uno de los mercados indígenas más afamados y pintorescos de Latinoamérica. A continuación, se realiza un taller de tortillas de maíz con mujeres locales. Tras la visita, continuación al lago Atitlán. Alojamiento.

DÍA 3 - LAGO ATITLÁN

Desayuno. Navegación en lancha para visitar dos de los pueblos a orillas del lago, San Juan La Laguna y Santiago Atitlán. Alojamiento.

DÍA 4 - LAGO ATITLÁN / IXIMCHÉ / ANTIGUA

Desayuno. Salida para visitar el sitio arqueológico precolombino de Iximché. Continuación hacia Antigua y visita de esta bella ciudad colonial declarada Patrimonio de la Humanidad. Conoceremos sus principales calles y monumentos. Alojamiento.

DÍA 5 - ANTIGUA

Desayuno. Día libre para disfrutar de Antigua paseando por sus calles empedradas o para realizar actividades opcionales como el tour al volcán Pacaya. Alojamiento.

DÍA 6 - ANTIGUA / PETÉN

Desayuno. Traslado al aeropuerto para tomar un vuelo local con destino a Petén. Llegada y traslado al hotel. Tarde libre para disfrutar de las instalaciones del hotel o realizar una excursión opcional a Yaxhá. Alojamiento.

DÍA 7 - PETÉN / TIKAL / CIUDAD DE GUATEMALA (Media pensión)

Desayuno. Visita de la ciudad maya de Tikal, la joya del Mundo Maya clásico. Almuerzo dentro del recinto arqueológico. Traslado al aeropuerto para tomar el vuelo local con destino a Ciudad de Guatemala. Traslado al hotel y alojamiento.

DÍA 8 - CIUDAD DE GUATEMALA / SAN JOSÉ

Desayuno. Traslado al aeropuerto para salir en vuelo a San José. Llegada y traslado al hotel. Alojamiento.

DÍA 9 - SAN JOSÉ / TORTUGUERO (Pensión completa)

Salida temprano por carretera al P.N. Tortuguero. Desayuno en ruta cerca de Guápiles y continuación hacia el embarcadero. Navegación en lancha en los canales de Tortuguero. Llegada al lodge y almuerzo. Por la tarde,

visita al pueblo y playa de Tortuguero. Cena en el lodge y alojamiento.

DÍA 10 - TORTUGUERO (Pensión completa)

Desayuno. Por la mañana, tiempo libre para pasear por los senderos del hotel apreciando la flora y fauna del lugar. Almuerzo. Por la tarde, recorrido en bote por los canales para ver la gran diversidad de flores exóticas, mariposas, caimanes, iguanas, etc. Cena y alojamiento.

DÍA 11 - TORTUGUERO / ARENAL (Media pensión)

Desayuno. Traslado al muelle en lancha y salida hacia Guápiles. Llegada y almuerzo. Continuación hacia Arenal. Llegada y alojamiento.

DÍA 12 - ARENAL

Desayuno. Día libre, posibilidad de realizar actividades opcionales. Alojamiento.

DÍA 13 - ARENAL / GUANACASTE (Media pensión)

Desayuno. Salida hacia Guanacaste, situada en la zona del Pacífico Norte. Cena y alojamiento.

DÍA 14 - GUANACASTE (Todo incluido)

Día libre, posibilidad de realizar actividades opcionales. Alojamiento.

DÍA 15 - GUANACASTE / SAN JOSÉ / ESPAÑA

Desayuno. Traslado al aeropuerto de San José para salir en vuelo de regreso a España. Noche a bordo.

DÍA 16 - ESPAÑA

Llegada.

SALIDAS 2026

Tour Regular.
Base **IBERIA**.
Mínimo 2 personas.
Desde Madrid.

Sábados.

Consultar otras ciudades de salida, compañías y suplementos aéreos.

HOTELES PREVISTOS O SIMILARES

Ciudad de Guatemala (2 noches)	Barceló (Primera)
Lago Atitlán (2 noches)	Villa Santa Catarina (Primera)
Antigua (2 noches)	Villa Colonial (Primera)
Petén (1 noche)	Villa Maya (Primera)
San José (1 noche)	Sleep Inn (Turista) / Auténtico (Turista Sup.) / Irazú Hotel & Studios (Primera)
Tortuguero (2 noches)	Grupo Pachira (Primera)
Arenal (2 noches)	Faro Arenal / Eco Arenal (Turista)
Guanacaste (2 noches)	Occidental Tamarindo (Primera)

NUESTRO PRECIO INCLUYE

- Billete línea regular, clase turista, con la compañía Iberia.
- Vuelos internos en clase turista.
- 14 noches en los hoteles previstos o similares en régimen de alojamiento y desayuno (excepto día 9 desayuno en ruta), en hab. doble.
- 4 almuerzos y 2 cenas, según itinerario, y todo incluido en Guanacaste.
- Guía de habla hispana durante el circuito en Guatemala.
- Traslados en Costa Rica en servicio regular en castellano. A P.N. Tortuguero en bus y lancha en servicio regular con guía de habla hispana.
- Entrada al P.N. Tortuguero.
- Seguro de Inclusión.
- Tasas aéreas y carburante: 395 € (Sujeto a cambios según fecha de emisión).

OBSERVACIONES

- En Guatemala, cuando por logística operativa se requiera, el desayuno podrá ser box breakfast.

TUI PLUS

- Supl. categorías superiores desde: 390 €.

TUI EXPERT

- En Guatemala: salidas en grupo reducido con un máximo de 16 personas.
- En Costa Rica: la entrada a Parque Nacional Tortuguero.

Ubicados en el corazón de San José



Located in the heart of San José



Auténtica experiencia Authentic experience

Situado estratégicamente a sólo 5 minutos de centro de San José y a 15 minutos del Aeropuerto Internacional Juan Santamaría; en una zona residencial tranquila y segura, cerca del Museo de Arte Costarricense, del Parque Metropolitano La Sabana y rodeado de restaurantes y supermercados.

Strategically located just 5 minutes from downtown San José and 15 minutes from Juan Santamaría International Airport, in a quiet and safe residential area, near the Costa Rican Art Museum and La Sabana Metropolitan Park, and surrounded by restaurants and supermarkets.

Le ofrecemos 81 habitaciones en un edificio de tres pisos, bellos jardines internos, una terraza y piscina exterior.

We offer you 81 rooms distributed on a three story building, beautiful inside gardens, a terrace and an outdoor swimming pool.



NUESTRO RESTAURANTE

Restaurante de cocina internacional, con especialidades costarricenses.

OUR RESTAURANT

International cuisine restaurant with Costa Rican specialties.

SERVICIOS INCLUIDOS

Desayuno buffet, piscina exterior, parqueo y wifi. Se aceptan las principales tarjetas de crédito.

SERVICES INCLUDED

Buffet breakfast, outdoor pool, parking, and Wi-Fi. Major credit cards accepted.





Costa Rica y Nicaragua

Desde
3.295€ p.p
[Ver más](#)

13 días / 11 noches

San José, Tortuguero, Arenal, Granada, volcán Mombacho, Catarina, P.N. volcán Masaya, León, volcán Cerro Negro y Managua

DÍA 1 - ESPAÑA / SAN JOSÉ

Salida en avión a San José. Llegada y traslado al hotel. Alojamiento.

DÍA 2 - SAN JOSÉ / TORTUGUERO

(Pensión completa)

Salida temprano al P.N. Tortuguero. Desayuno en ruta y continuación hacia el embarcadero. Navegación en lancha por los canales de Tortuguero. Llegada al lodge y almuerzo. Por la tarde, visita al pueblo y playa de Tortuguero. Cena en el lodge y alojamiento.

DÍA 3 - TORTUGUERO (Pensión completa)

Desayuno. Por la mañana, tiempo libre. Almuerzo. Por la tarde, recorrido en bote por los canales. Cena y alojamiento.

DÍA 4 - TORTUGUERO / ARENAL

(Media pensión)

Desayuno. Traslado hacia el embarcadero en lancha y salida hacia Guápiles. Almuerzo. Salida hacia La

Fortuna, donde se alza majestuoso el volcán Arenal. Tarde libre. Alojamiento.

DÍA 5 - ARENAL

Desayuno. Día libre, posibilidad de realizar actividades opcionales. Alojamiento.

DÍA 6 - ARENAL / GRANADA

Desayuno. Traslado hacia la frontera con Nicaragua para realizar los trámites fronterizos. Traslado a Granada, una encantadora ciudad colonial con colorida arquitectura y calles empedradas. Alojamiento.

DÍA 7 - GRANADA

Desayuno. Visita de la ciudad de Granada, donde destaca la iglesia de La Merced y el museo del convento de San Francisco, que conserva valiosas piezas históricas, incluyendo esculturas precolombinas procedentes de la isla Zapatera. Después de la visita, se realiza un recorrido por los canales de

las Isletas, un pintoresco archipiélago del lago Cocibolca, desde donde se aprecian hermosas vistas del volcán Mombacho. Alojamiento.

DÍA 8 - GRANADA / VOLCÁN MOMBACHO / CATARINA / GRANADA

Desayuno. Salida hacia la reserva natural Volcán Mombacho, ascendiendo desde el bosque tropical seco hasta la cima, donde se recorre un sendero rodeado de orquídeas, helechos, mariposas y aves. Posteriormente, visita al mirador de Catarina para disfrutar de la impresionante vista de la laguna de Apoyo, la mayor laguna cratérica de Nicaragua. Regreso a Granada y alojamiento.

DÍA 9 - GRANADA / P.N. VOLCÁN MASAYA / LEÓN

Desayuno. Salida hacia el Parque Nacional Volcán Masaya para admirar el activo cráter Santiago desde su mirador. Continuación a la histórica ciudad colonial de León, funda-

da en 1610, donde se visitan la majestuosa Catedral de la Asunción, la Casa-Museo Rubén Darío y el centro de arte de la Fundación Ortiz-Guardián. Alojamiento en León.

DÍA 10 - LEÓN / VOLCÁN CERRO NEGRO / LEÓN

Desayuno. Excursión al volcán Cerro Negro, el volcán activo más joven y pequeño del país. Caminata por sus laderas de arena negra y rocas con posibilidad de realizar sandboarding. Alojamiento.

DÍA 11 - LEÓN / MANAGUA

Desayuno. Traslado a Managua para visitar el parque histórico Loma de Tiscapa, con vistas panorámicas de la ciudad y la laguna, así como las ruinas del antiguo palacio presidencial. Continuación al centro histórico para recorrer el Parque Central, la catedral de Santiago, el palacio nacional de la Cultura y el teatro Rubén Darío. Alojamiento.

DÍA 12 - MANAGUA / ESPAÑA

Desayuno. A la hora indicada traslado al aeropuerto para salir en vuelo de regreso a España, vía ciudad de conexión. Noche a bordo.

DÍA 13 - ESPAÑA

Llegada.

SALIDAS 2026

Tour Regular.
Base **IBERIA**.
Mínimo 2 personas.
Desde Madrid.

Diarias.

Consultar otras ciudades de salida, compañías y suplementos aéreos.

HOTELS PREVISTOS O SIMILARES

San José (1 noche)	Sleep Inn (Turista) / Auténtico (Turista Sup.) / Irazú Hotel & Studios (Primera)
Tortuguero (2 noches)	Grupo Pachira (Primera)
Arenal (2 noches)	Faro Arenal / Eco Arenal (Turista)
Granada (3 noches)	Patio del Malinche (Turista Sup.)
León (2 noches)	Austria (Turista)
Managua (1 noche)	H Wayak (Turista)

NUESTRO PRECIO INCLUYE

- Billete línea regular, clase turista, con la compañía Iberia.
- 11 noches en los hoteles previstos o similares en régimen de alojamiento y desayuno (excepto día 2 desayuno en ruta), en hab. doble.
- 3 almuerzos y 2 cenas según itinerario.
- En Costa Rica traslados en servicio regular, excepto en Tortuguero al que se accede en bus y lancha en servicio regular con guía de habla hispana.
- En Nicaragua traslados en servicio privado y visitas indicadas en el itinerario con guía de habla hispana.
- Entrada al P.N. Tortuguero.
- Seguro de Inclusión.
- Tasas aéreas y carburante: 380 € (Sujeto a cambios según fecha de emisión).

OBSERVACIONES

- Museo Rubén Darío y Fundación Ortiz-Guardián cerrados los lunes.

TUI PLUS

- Supl. categorías superiores desde: 179 €.

TUI EXPERT

- En Costa Rica: la entrada a Parque Nacional Tortuguero.
- En Nicaragua: la actividad de sandboarding en volcán Cerro Negro.

CONECTANDO

Costa Rica

DESTINO A DESTINO



Descubra selvas, playas y volcanes de la forma más cómoda y segura al viajar con Interbus, el servicio líder de transporte terrestre en Costa Rica



Servicio de hotel a hotel:

Cobertura en 100+ destinos en todo el país



Comodidad y seguridad:

Vehículos modernos con A/C y Wi-Fi



Horarios flexibles:

Salidas diarias que se adaptan a su itinerario



Opciones compartidas y privadas:

Elija el servicio que mejor se ajuste a sus necesidades



Costa Rica y Panamá

Desde
3.065€ p.p
[Ver más](#)

14 días / 12 noches

San José, Arenal, Tortuguero, Caribe Sur, Bocas del Toro y Ciudad de Panamá

DÍA 1 - ESPAÑA / SAN JOSÉ

Salida en avión a San José, vía ciudad de conexión. Llegada y traslado al hotel. Alojamiento.

DÍA 2 - SAN JOSÉ / ARENAL

Desayuno. Salida en traslado regular hacia Arenal, donde el volcán se alza sobre un paisaje de gran belleza. Llegada y alojamiento.

DÍA 3 - ARENAL

Desayuno. Día libre, posibilidad de realizar excursiones opcionales. Descubre senderos con puentes colgantes, cascadas escondidas o relajantes aguas termales. Alojamiento.

DÍA 4 - ARENAL / TORTUGUERO

(Pensión completa)

Salida temprano por carretera al P.N. Tortuguero. Desayuno en ruta cerca

de Guápiles y continuación hacia el embarcadero. Navegación en lancha por los canales de Tortuguero. Llegada al lodge y almuerzo. Por la tarde, visita al pueblo y playa de Tortuguero. Cena en el lodge y alojamiento.

DÍA 5 - TORTUGUERO

(Pensión completa)

Desayuno. Por la mañana, tiempo libre para pasear por los senderos del hotel y apreciar la flora y fauna del lugar. Almuerzo. Por la tarde, recorrido en bote por los canales para ver la gran diversidad de flores exóticas, mariposas, caimanes, iguanas, etc. Cena y alojamiento.

DÍA 6 - TORTUGUERO / CARIBE SUR

(Media pensión)

Desayuno. Salida en bote hacia el embarcadero. Almuerzo en Guápiles

y traslado hacia Caribe Sur, donde una vibrante cultura afrocaribeña te dará la bienvenida. Alojamiento.

DÍA 7 - CARIBE SUR

Desayuno. Día libre, posibilidad de realizar excursiones opcionales. Explora el ambiente bohemio de Puerto Viejo o visita el P.N. Cahuita. Alojamiento.

DÍA 8 - CARIBE SUR / BOCAS DEL TORO

Desayuno. Salida hacia Sixaola para realizar los trámites fronterizos de entrada a Panamá en Guabito. Continuación hacia Almirante para tomar el ferry hasta Bocas del Toro. Llegada, traslado al hotel. Alojamiento.

DÍA 9 - BOCAS DEL TORO

Desayuno. Excursión a la bahía de los Delfines, cayo Coral y cayo Zapatilla. Regreso al hotel y alojamiento.

DÍA 10 - BOCAS DEL TORO

Desayuno. Día libre para descubrir de este paraíso tropical en la costa caribeña de Panamá. Destino ideal para disfrutar de la rica vida marina, el ritmo relajado y la cultura local. Alojamiento.

DÍA 11 - BOCAS DEL TORO / CIUDAD DE PANAMÁ

Desayuno. Traslado al aeropuerto para salir en vuelo a Ciudad de Panamá. Llegada y traslado al hotel. Alojamiento.

DÍA 12 - CIUDAD DE PANAMÁ

Desayuno. Visita del casco antiguo y la zona moderna de la ciudad junto las esclusas de Miraflores. Un recorrido de contrastes que combina edificios históricos, rascacielos y la atracción turística más famosa de Panamá, el Canal. Alojamiento.

DÍA 13 - CIUDAD DE PANAMÁ / ESPAÑA

Desayuno. Traslado al aeropuerto para salir en vuelo de regreso a España. Noche a bordo.

DÍA 14 - ESPAÑA

Llegada.

SALIDAS 2026

Tour Regular.
Base **AIR EUROPA**.
Mínimo 2 personas.
Desde Madrid.

Diarias.

Consultar otras ciudades de salida, compañías y suplementos aéreos.

HOTELES PREVISTOS O SIMILARES

San José (1 noche)	Sleep Inn (Turista)
Arenal (2 noches)	Eco Arenal / Catarata Ecolodge (Turista)
Tortuguero (2 noches)	Grupo Pachira (Primera)
Puerto Viejo (2 noches)	Villas del Caribe (Turista)
Bocas del Toro (3 noches)	Divers Paradise Boutique (Turista)
Ciudad de Panamá (2 noches)	Crowne Plaza Panamá (Primera)

NUESTRO PRECIO INCLUYE

- Billete línea regular, clase turista, con la compañía Air Europa.
- Vuelos internos en clase turista.
- 12 noches en los hoteles previstos o similares en régimen de alojamiento y desayuno (excepto día 4 desayuno en ruta), en hab. doble.
- 3 almuerzos y 2 cenas según itinerario.
- Traslados en servicio regular en castellano.
- Traslados P.N. Tortuguero en bus y lancha en servicio regular con guía de habla hispana.
- Traslado regular desde Puerto Viejo a Sixaola y de Guabito a Almirante, y bote regular desde Almirante a Bocas del Toro.
- Entrada al P.N. Tortuguero.
- Tour por bahía de los Delfines, cayo Coral y cayo Zapatilla.
- Visita de Ciudad de Panamá y Canal.
- Seguro de Inclusión.
- Tasas aéreas y carburante: 380 € (Sujepto a cambios según fecha de emisión).

TUI PLUS

- Supl. categorías superiores desde: 125 €.

TUI EXPERT

- Entrada a Parque Nacional Tortuguero.
- Excursión a la bahía de los Delfines, cayo Coral y cayo Zapatilla.
- Visita de Ciudad de Panamá y Canal.



ARENAL KIORO
GREEN LUXURY

Welcome

Pura Vida

COSTA RICA

- Ubicados a tan solo 18.5 Km del aeropuerto Juan Santa María / We are just 18.5 Km from to Juan Santa María International Airport.
- Desayuno Bufet Incluido / Buffet Breakfast included
- Casino y Restaurante Bar, abierto 24 horas / Casino Club Colonial & Restaurante Magnolia, open 24 hrs.
- Servicio a la habitación / Room Service
- Red inalámbrico / Wi Fi

San José ciudad...

ambiente, entretenimiento, zonas culturales y el mejor clima los esperan...

San Jose city...

Enviroment, cultural zones & the best weather waiting for you...

COMO EN CASA...

Sleep
INN

HOTEL PASO LAS BRUMAS
BY CHOICE HOTELS



Costa Rica y Colombia

Desde
2.495€ p.p.
[Ver más](#)

14 días / 12 noches

San José, Tortuguero, Arenal, Monteverde, Bogotá y Cartagena de Indias

DÍA 1 - ESPAÑA / SAN JOSÉ

Salida en avión a San José. Llegada y traslado al hotel. Alojamiento.

DÍA 2 - SAN JOSÉ / TORTUGUERO

(Pensión completa)

Salida temprano por carretera hacia el P.N. Tortuguero. Desayuno en ruta cerca de Guápiles y continuación hacia el embarcadero. Navegación en lancha por los canales entre exuberante flora y fauna tropical. Almuerzo en el lodge. Por la tarde, visita al pueblo y la playa de Tortuguero. Cena y alojamiento.

DÍA 3 - TORTUGUERO (Pensión completa)

Desayuno. Por la mañana, tiempo libre para pasear por los senderos del hotel y apreciar la flora y fauna del

lugar. Almuerzo. Por la tarde, un paseo en bote por los canales para ver la gran variedad de flores exóticas, mariposas, caimanes, iguanas y más. Cena y alojamiento.

DÍA 4 - TORTUGUERO / ARENAL

(Media pensión)

Desayuno. Traslado en lancha y carretera a Guápiles. Almuerzo y salida en traslado regular hacia Arenal, donde el volcán se alza sobre un paisaje de gran belleza. Llegada y alojamiento.

DÍA 5 - ARENAL

Desayuno. Día libre. Excursiones opcionales disponibles. Sugerimos un paseo a caballo hasta la cascada La Fortuna o una visita a las aguas termales. Alojamiento.

DÍA 6 - ARENAL / MONTEVERDE

Desayuno. Traslado regular hacia Monteverde, situado en la cordillera norte central y famoso por su bosque nuboso. Alojamiento.

DÍA 7 - MONTEVERDE

Desayuno. Día libre. Posibilidad de realizar actividades opcionales como una visita guiada a la Reserva Biológica, canopy o caminatas por puentes colgantes entre la niebla. Alojamiento.

DÍA 8 - MONTEVERDE / SAN JOSÉ / BOGOTÁ

Desayuno. Traslado regular hasta el aeropuerto de San José para salir en vuelo con destino Bogotá. Llegada y traslado al hotel. Alojamiento.

DÍA 9 - BOGOTÁ

Desayuno. Día libre. Pasea por La Candelaria, visita el museo del Oro o sube en teleférico al cerro de Monserrate. Alojamiento.

DÍA 10 - BOGOTÁ / CARTAGENA DE INDIAS

Desayuno. Traslado al aeropuerto de Bogotá para salir en vuelo con destino Cartagena de Indias. Llegada y traslado al hotel. Alojamiento.

DÍAS 11 Y 12 - CARTAGENA DE INDIAS

Desayuno. Días libres para explorar esta ciudad amurallada, declarada Patrimonio de la Humanidad, con sus coloridas calles coloniales, el castillo de San Felipe de Barajas y las hermosas playas del Caribe. Alojamiento.

DÍA 13 - CARTAGENA DE INDIAS / ESPAÑA

Desayuno. Traslado al aeropuerto para salir en vuelo con destino España, vía ciudad de conexión. Noche a bordo.

DÍA 14 - ESPAÑA

Llegada.

SALIDAS 2026

Tour Regular.
Base **IBERIA**.
Mínimo 2 personas.
Desde Madrid.

Consultar otras ciudades de salida, compañías y suplementos aéreos.

HOTELES PREVISTOS O SIMILARES

San José (1 noche)	Sleep Inn (Turista) / Auténtico (Turista Sup.) / Irazú Hotel & Studios (Primera)
Tortuguero (2 noches)	Grupo Pachira (Primera)
Arenal (2 noches)	Faro Arenal / Eco Arenal (Turista)
Monteverde (2 noches)	Cipreses / Montaña Monteverde / Monteverde Country Lodge (Turista)
Bogotá (2 noches)	Sonesta Bogotá (Primera)
Cartagena de Indias (3 noches)	Dann Cartagena (Primera)

NUESTRO PRECIO INCLUYE

- Billete línea regular, clase turista, con la compañía Iberia.
- Vuelos internos, clase turista, con la compañía Avianca.
- 12 noches en los hoteles previstos o similares, en régimen de alojamiento y desayuno (excepto día 2 desayuno en ruta), en hab. doble.
- 3 almuerzos y 2 cenas según itinerario.
- Traslados en Costa Rica: regulares sin guía, excepto hacia/desde el P.N. Tortuguero, que se realizarán en autobús y barco en servicio regular con un guía de habla hispana.
- Traslados en Colombia: aeropuerto – hotel – aeropuerto en servicio privado sin guía.
- Entrada a P.N. Tortuguero.
- Seguro de Inclusión.
- Tasas aéreas y carburante: 445 € (Sujeto a cambios según fecha de emisión).

OBSERVACIONES

- Día 8: vuelo San José – Bogotá saliendo a partir de las 15.00 horas. Consultar suplementos por traslado privado desde Monteverde y/o noches adicionales en San José.

FAMILY PLAN

- Consultar precios especiales para niños en el momento de hacer la reserva.

TUI PLUS

- Supl. categorías superiores desde: 200 €.

TUI EXPERT

- Entrada a Parque Nacional Tortuguero.
- Traslados aeropuerto – hotel – aeropuerto en Bogotá y Cartagena de Indias en servicio privado.

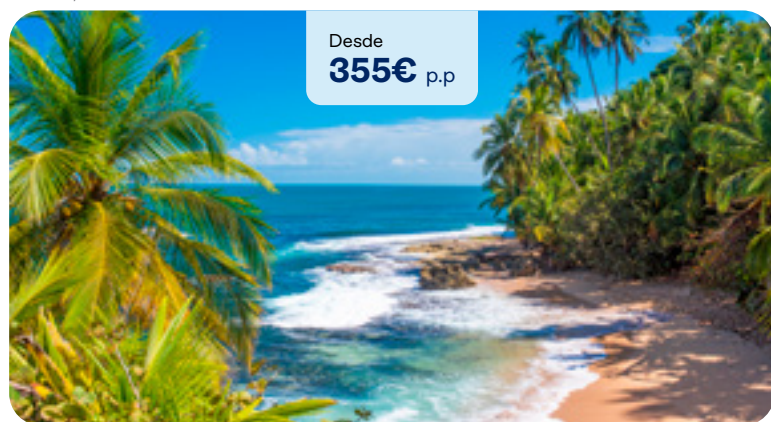
COSTA RICA A LA CARTA

Extensiones

EXTENSIÓN

PUERTO VIEJO DE LIMÓN

3 días / 2 noches



Desde
355€ p.p

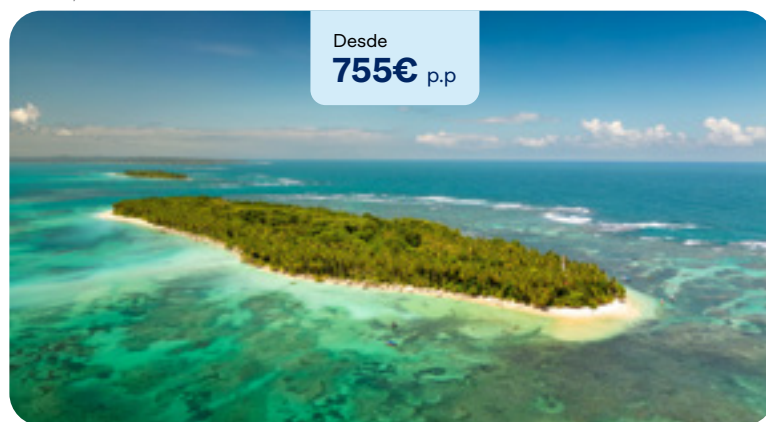
NUESTRO PRECIO INCLUYE

- 2 noches en hotel categoría turista, en régimen de alojamiento y desayuno, en hab. doble.
- Traslados desde San José o Tortuguero en servicio regular en castellano.

EXTENSIÓN

BOCAS DEL TORO

4 días / 3 noches



Desde
755€ p.p

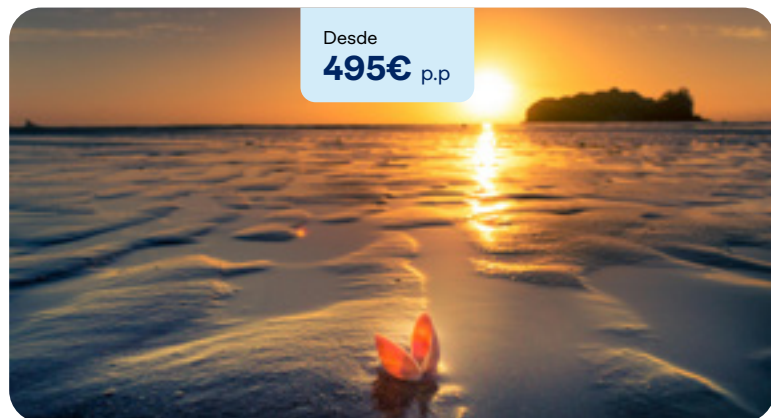
NUESTRO PRECIO INCLUYE

- 2 noches en Bocas del Toro y 1 noche en San José en hoteles de categoría turista superior, en régimen de alojamiento y desayuno, en hab. doble.
- 3 almuerzos, en caso de extensión desde San José, o 2 almuerzos en el caso de realizar la extensión desde Puerto Viejo.
- Traslados desde San José o Puerto Viejo en servicio regular en castellano.
- Excursión de día completo a la bahía de los Delfines, cayo Coral y cayo Zapatilla.

EXTENSIÓN

NOSARA - GUANACASTE

4 días / 3 noches



Desde
495€ p.p

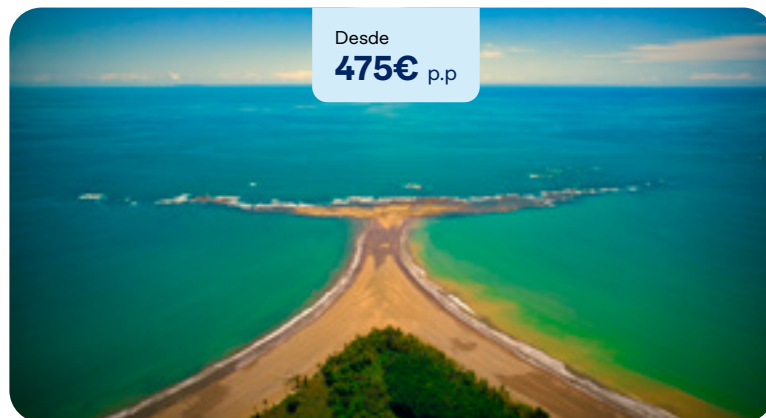
NUESTRO PRECIO INCLUYE

- 3 noches en el hotel en categoría turista, en régimen alojamiento y desayuno, en hab. doble.
- Traslados desde San José en servicio regular en castellano.

EXTENSIÓN

DOMINICAL - UVITA

3 días / 2 noches



Desde
475€ p.p

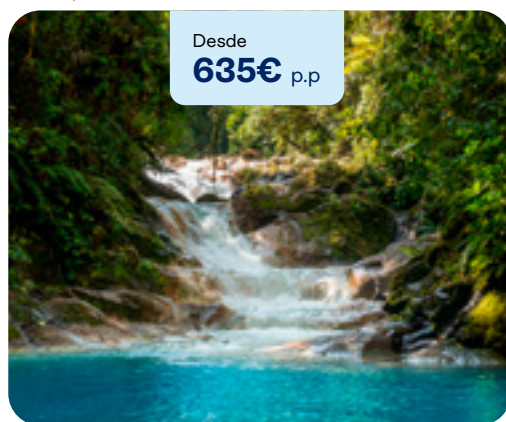
NUESTRO PRECIO INCLUYE

- 2 noches de alojamiento en hotel de categoría turista, en régimen de alojamiento y desayuno, en hab. doble.
- Traslados desde Manuel Antonio en servicio regular en castellano.
- Tour avistamiento de ballenas y delfines en servicio regular en castellano (temporada de ballenas de julio a noviembre).



EXTENSIÓN BAJOS DEL TORO

3 días / 2 noches



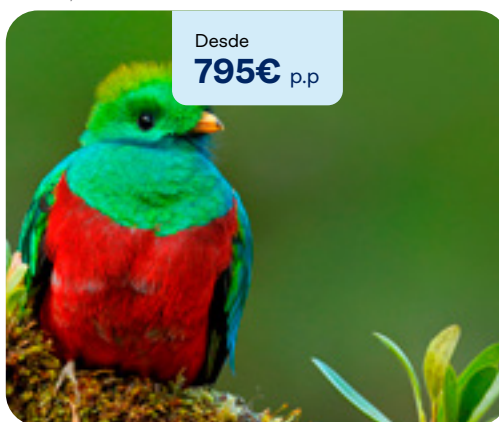
Desde
635€ p.p

NUESTRO PRECIO INCLUYE

- 2 noches de alojamiento en hotel de categoría turista superior, en régimen de alojamiento y desayuno, en hab. doble
- Traslados desde San José en servicio privado en castellano.

EXTENSIÓN SAN GERARDO DE DOTA

3 días / 2 noches



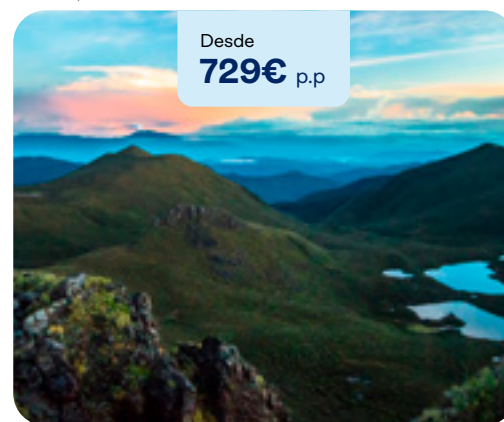
Desde
795€ p.p

NUESTRO PRECIO INCLUYE

- 2 noches de alojamiento en hotel de categoría turista, en régimen de alojamiento y desayuno, en hab. doble.
- Tour de los quetzales en servicio regular en castellano.
- Traslados desde San José en servicio privado en castellano.

EXTENSIÓN TURRIALBA

3 días / 2 noches



Desde
729€ p.p

NUESTRO PRECIO INCLUYE

- 2 noches en hotel de categoría turista, en régimen de alojamiento y desayuno, en hab. doble.
- Traslados desde San José en servicio privado en castellano.
- Visita al monumento nacional Guayabo en servicio regular con guía de habla hispana.

EXTENSIÓN RÍO PACUARE

3 días / 2 noches



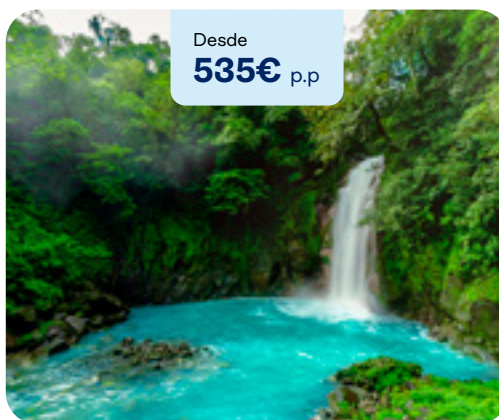
Desde
1.865€ p.p

NUESTRO PRECIO INCLUYE

- 2 noches en lodge de categoría básica, en régimen de pensión completa (1 desayuno en ruta y 1 almuerzo tipo picnic), en hab. doble.
- Salida desde San José y traslados con guía de habla hispana a través de los rápidos del río Pacuare.
- Tour guiado a través del bosque nuboso.

EXTENSIÓN RÍO CELESTE

3 días / 2 noches



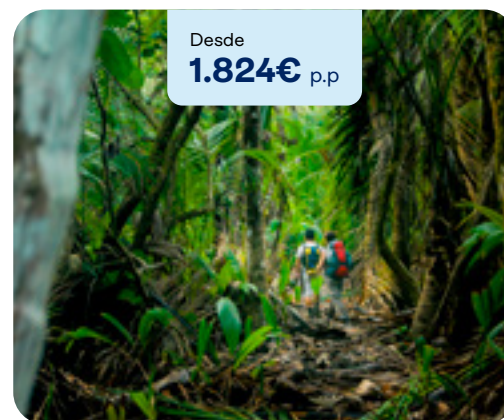
Desde
535€ p.p

NUESTRO PRECIO INCLUYE

- 2 noches en hotel de categoría turista superior, en régimen de alojamiento y desayuno, en hab. doble.
- Traslados desde San José, Arenal, Monteverde o Guanacaste en servicio privado en castellano.

EXTENSIÓN CORCOVADO

4 días / 3 noches



Desde
1.824€ p.p

NUESTRO PRECIO INCLUYE

- Vuelos locales San José - Palmar Sur - San José en clase turista.
- 2 noches en Corcovado y 1 en San José en hotel de categoría turista, en alojamiento y desayuno, en hab. doble.
- Pensión completa en Corcovado (un almuerzo tipo box-lunch).
- Traslados en servicio regular en castellano.
- Entrada al P.N. Corcovado y recorrido por Sector San Pedrillo con guía local.



Rafting



Manglares
Isla Damas



Tour de
Chocolate



Cabalgatas

Eco Terra
COSTA RICA

COSTA RICA ES

SENDERISMO
VIDA SILVESTRE
PASEOS A CABALLO
VOLCANES ACTIVOS
VIVENCIAS FAMILIARES
EXPLORACIÓN DE CUEVAS

The graphic features a central background image of a volcano and a lake. Surrounding this are six smaller images: a person hiking on a trail, two people on horseback, a sloth hanging from a tree branch, a couple standing on a rocky outcrop with a volcano in the background, a group of people in a kitchen, and a cave entrance.

Actividades Opcionales

Precios por persona, mínimo 2. Visitas en regular.

SAN JOSÉ

AVIONETA A TORTUGUERO

Sustituye al traslado en bus y lancha desde San José a Tortuguero. Recogida en el hotel de San José y traslado al aeropuerto para salir en avioneta hacia Tortuguero. Llegada y traslado en lancha al lodge. Equipaje permitido por persona 13 kg. Tarifa dinámica. No reembolsable. **Desde 190 €.**

VISITA DE SAN JOSÉ

Descubre los mayores atractivos de la ciudad: el teatro Nacional, el museo del Oro y la Universidad. Incluye: traslados y guía local. **Desde 87 €.**

VISITA VOLCÁN IRAZÚ Y CARTAGO

Salida hacia Cartago; desde allí ascenso hasta llegar a la cima del volcán desde donde se podrán observar sus cráteres principales y las espectaculares vistas que ofrece el volcán más alto del país. Regreso a Cartago y visita de la Basílica de la Virgen de los Ángeles. Incluye: traslados, guía y entrada. **Desde 85 €.**

CAFÉ DOKA, VOLCÁN POAS Y CATARATAS DE LA PAZ

Visita de la plantación de café Doka para conocer las técnicas para producir uno de los mejores cafés de Costa Rica. Continuación hacia el volcán Poas donde recorreremos los senderos que llevan hasta el cráter principal. Al finalizar, visita del jardín de cataratas La Paz con almuerzo. Incluye: traslados, guía, desayuno y almuerzo. **Desde 190 €.**

RÁFTING RÍO PACUARE

Experimenta la emoción y la aventura de los rápidos (nivel 4), rodeado de la exuberante vegetación y el paisaje combinado con el poder del río, que te transportará a una gran aventura. Incluye: traslados, guía, desayuno y almuerzo. **Desde 133 €.**

ISLA TORTUGA

Salida hacia Puntarenas para abordar el yate hacia Isla Tortuga, hermosa isla ubicada en el golfo de Nicoya. Incluye: traslados, guía, desayuno y almuerzo. Días de operación: miércoles, viernes, sábados y domingos. **Desde 158 €.**

ARENAL

TERMALES

Incluye entrada a las termas de Ecotermas con almuerzo o cena. Sin traslados: **Desde 85 €.**
Con traslados: **Desde 148 €.**

CABALGATA A CATARATA RÍO FORTUNA

Paseo a caballo por los senderos cercanos a La Fortuna. Continuación a pie para realizar una caminata dentro del bosque tropical, que desciende hasta la impresionante cascada. Incluye: traslados, entrada y guía. **Desde 112 €.**

CAMINATA VOLCÁN ARENAL

Acompañado de un guía experimentado, se realiza una caminata en el lado boscoso del volcán. Permite aprender sobre la historia del volcán y conocer la flora y fauna que alberga el parque nacional volcán Arenal. Incluye: traslados, entrada y guía. **Desde 103 €.**

MISTICO PUENTES COLGANTES

Una interesante atracción en La Fortuna, un sistema de 15 puentes a lo largo de 3 km de bosque lluvioso. Guiado por un especialista descubrirás el colorido de la selva tropical y las impresionantes vistas del volcán Arenal. Incluye: traslados, guía y entrada. **Desde 109 €.**

SKY TRAM, SKY TREK Y SKY WALK

Combinación de teleférico, canopy y senderos y puentes colgantes que muestran al visitante las áreas menos exploradas de los doseles del bosque. Incluye: traslados, guía y almuerzo. **Desde 206 €.**

CAMINATA A RÍO CELESTE & PARQUE NACIONAL VOLCÁN TENORIO

Caminata por un sendero de 7 km hacia la catarata del río Celeste, la laguna Azul y el mirador con vistas hacia el volcán Tenorio y sus cerros aledaños. Incluye: traslados, guía y almuerzo. **Desde 139 €.**

MONTEVERDE

CAMINATA RESERVA BIOLÓGICA DE MONTEVERDE

Recorrido por esta impresionante reserva de más de 10.400 hectáreas donde se pueden encontrar múltiples especies de orquídeas, aves y mamíferos. Incluye: traslados, entrada y guía. **Desde 104 €.**

CAMINATA RESERVA BIOLÓGICA DE SANTA ELENA

Recorrido para disfrutar de todas las bellezas del bosque que cuenta con helechos gigantes, bambúes, palmeras y las frecuentes visitas de aves y mamíferos. Incluye: traslados, entrada y guía. **Desde 113 €.**

CANOPY TOUR

El canopy en Selvatura es uno de los más famosos del mundo. Te proponemos un excitante recorrido con 15 cables y 18 plataformas, con un total de 3,2 km de longitud. Incluye: traslados, entrada y guía. **Desde 87 €.**

Nota: Consultar restricciones de peso y/o altura.

PUENTES COLGANTES

El sistema de puentes está situado a lo largo de un sendero de casi 3 km diseñado para el disfrute de los visitantes de todas las edades. Incluye 8 puentes en suspensión por un sendero que discurre a través del bosque primario. Incluye: traslados y entrada. **Desde 87 €.**

TOUR AVENTURA EXTREMA: CANOPY Y PUENTES COLGANTES

Posibilidad de combinar el excitante recorrido en canopy sobre el bosque nuboso con un paseo más relajado por los puentes colgantes entre las copas de los árboles. Incluye: traslados, guía y almuerzo. **Desde 176 €.**

Nota: Consultar restricciones de peso y/o altura. El almuerzo se incluye únicamente en las salidas de la mañana.

CANOPY, PUENTES COLGANTES Y MARIPOSARIO

Una combinación perfecta que permite disfrutar de la experiencia del canopy, un paseo por los puentes colgantes y una caminata guiada en un gran mariposario. Incluye: traslados, entrada, almuerzo y guía. **Desde 187 €.**

Nota: Consultar restricciones de peso y/o altura. El almuerzo se incluye únicamente en las salidas de la mañana.

Actividades Opcionales

Precios por persona, mínimo 2. Visitas en regular.

CARIBE SUR

SNORKEL Y CAMINATA EN EL PARQUE NACIONAL CAHUITA

Perfecta combinación para conocer los ecosistemas terrestre y marino del P.N. Cahuita. Se practica snorkel durante 2 horas aproximadamente y se realiza una caminata guiada por los senderos del parque nacional. Incluye: traslados, guía local y almuerzo. Desde 97 €.

CAMINATA EN EL PARQUE NACIONAL CAHUITA

Caminata guiada para conocer la rica fauna del entorno en el P.N. Cahuita: reptiles, insectos, perezosos, mapaches y diferentes tipos de monos. Incluye: traslados, guía y almuerzo. Desde 71 €.

RESERVA INDÍGENA BRIBRI Y KEKOLDI

Esta visita permite conocer la cultura de las etnias que habitan la región de Caribe Sur. Incluye una visita a un criadero de iguanas verdes, un jardín de plantas medicinales de la reserva Kekoldi, y una visita a la comunidad Suretka, dentro de la reserva Bribri. Incluye: traslados, guía local y almuerzo. Desde 104 €.

SARAPIQUÍ

RAFTING RÍO SARAPIQUÍ

Rápidos de clase II - III que ofrecen kilómetros de diversión a lo largo del río Sarapiquí. Incluye: guía, equipo y snack. Desde 102 €.

CAMINATA NOCTURNA

Durante una caminata de 2 horas descubre las maravillas del bosque cuando las especies que lo habitan están activas. Incluye: guía y entrada. Desde 76 €.

Nota: las actividades en Sarapiquí no incluyen traslados, los pasajeros deben llegar por su cuenta al punto de inicio indicado en la confirmación.

MANUEL ANTONIO

PARQUE NACIONAL MANUEL ANTONIO

Visita guiada al P.N. Manuel Antonio, uno de los más importantes del país. Recorrido por uno de los senderos del parque para observar la amplia variedad de aves, reptiles y mamíferos que viven allí. Incluye: traslados, entrada y guía. Diario excepto martes. Desde 85 €.

Nota: El P.N. Manuel Antonio permanece cerrado los martes. Debido a la limitación impuesta por el Parque Nacional tras reducir el número de visitantes por día, sugerimos reservar la excursión con la máxima antelación.

MANGLAR ISLA DAMAS

Navegación en bote a través del sistema del estuario de isla Damas, pudiendo observar la bella naturaleza del entorno. Incluye: traslados, almuerzo y guía. Desde 102 €.

PARQUE NACIONAL CARARA Y RÍO TÁRCOLES

Visita dedicada a la observación de aves en el P.N. Carara, reconocido por tener especies animales poco comunes en el país. En ruta se realiza una parada en el río Tárcoles para ver cocodrilos. Mínimo 3 personas. Incluye: traslados, almuerzo y guía. Consultar precios.

AVISTAMIENTO DE BALLENAS

Visita al P.N. Marino Ballena para tener la oportunidad de observar ballenas piloto y jorobadas. En su época de apareamiento, migran desde el norte siguiendo las cálidas aguas del océano pacífico central. Incluye: traslados, guía y snacks. Salidas: entre el 15 de julio al 15 de octubre. Mínimo 4 personas. Desde 206 €.

AVENTURA EN CATAMARÁN

Salida en catamarán para recorrer la parte posterior del P.N. Manuel Antonio y disfrutar de increíbles escenarios adornados con islas, acantilados y formaciones rocosas. Posibilidad de buceo o descansar a bordo. Incluye: traslados, guía, almuerzo y bebida. Desde 116 €.

GUANACASTE

RÍO CELESTE Y VOLCÁN TENORIO

Salida hacia P.N. Volcán Tenorio para realizar una caminata de nivel avanzado a través del bosque primario. Llegada a "Los Teñideros" de río Celeste, el lugar donde dos corrientes de agua cristalina se unen para dar color celeste al río. Mínimo 3 personas. Incluye: traslados, guía, bebidas, almuerzo y entrada. Desde 194 €.

PARQUE NACIONAL PALO VERDE

Visita al P.N. Palo Verde. Navegación en bote por el río Tempisque observando la gran cantidad de fauna del entorno. Incluye: traslados y guía. Desde 160 €.

CATAMARÁN PURA VIDA

Navegación a bordo de un catamarán, la mejor manera de explorar la belleza y maravillas del mar costarricense. Incluye: traslados, guía, bebidas y snacks. Desde 141 €.

RINCÓN DE LA VIEJA

CAMINATA CATARATA LAS CHORRERAS (HACIENDA GUACHIPELÍN)

Recorriendo el bosque tropical seco, llegaremos a Las Chorreras, dos cascadas gemelas que caen en una poza de agua azul turquesa, un lugar perfecto para refrescarse. Incluye: guía local. Desde 36 €.

Nota: tasa de entrada al parque nacional, no incluida. Pago directo 15 dólares por persona. El P.N. Rincón de la Vieja permanece cerrado los lunes.

CAMINATA PARQUE NACIONAL Y CATARATA OROPÉNDOLA (HACIENDA GUACHIPELÍN)

Disfruta de una experiencia extraordinaria descubriendo las maravillas del bosque seco y los diferentes paisajes escénicos que ofrece el P.N. Rincón de la Vieja. Incluye: guía local y entradas. Desde 87 €.

Nota: tasa de entrada al parque nacional, no incluida. Pago directo 15 dólares por persona. El P.N. Rincón de la Vieja permanece cerrado los lunes.



Viaja seguro, viaja con TUI



- Asistencia completa, totalmente adaptada al destino y programación.
- Con los mejores servicios incluidos: Telemedicina y servibag.
- 35 causas de anulación.
- Válido para cruceros. Protección dentro y fuera del crucero.

Seguro Asistencia y Anulación TUI

Para los más exigentes, el seguro más completo.
Más de 40 coberturas, garantía de anulación y protección COVID-19.

Garantías de Asistencia

- Asistencia médica y sanitaria:
 - Continental.....200.000 €
 - Mundial.....500.000 €
- Gastos odontológicos urgente 150 €
- Repatriación o transporte sanitario de heridos o enfermos Ilimitado
- Repatriación o transporte de acompañantes (2) Ilimitado
- Repatriación o transporte de hijos menores o personas dependientes Ilimitado
- Repatriación o transporte del Asegurado fallecido Ilimitado
- Regreso anticipado por fallecimiento de un familiar Ilimitado
- Regreso anticipado por hospitalización de un familiar superior a 5 días Ilimitado
- Regreso anticipado por siniestro grave en el hogar o local profesional del Asegurado Ilimitado
- Prolongación de estancia en hotel por prescripción médica (100 €/día)..... 1.000 €
- Desplazamiento de una persona en caso de hospitalización del Asegurado por hospitalización superior a 5 días Ilimitado
- Gastos de desplazamiento Ilimitado
- Gastos de estancia (80 €/día) 800 €
- Gastos por secuestro 3.500 €
- Ayuda a los familiares en el domicilio del Asegurado hospitalizado 125 €
- Apertura y reparación de cofres y cajas de seguridad..... 150 €
- Transmisión de mensajes urgentes Incluido
- Envío de medicamentos al extranjero Incluido
- Servicio de intérprete Incluido
- Servicio de información Incluido
- Adelanto de fondos en el extranjero..... 2.100 €
- Anulación de tarjetas..... Incluido

- Pérdida de las llaves de la vivienda habitual..... 60 €
- Gastos del Asegurado derivados de la realización de la prueba de diagnóstico del COVID-19 (PCR) 200 €
- Prolongación de estancia por cuarentena médica debida a COVID-19 (135 €/día)..... 2.025 €
- Regreso anticipado del Asegurado por impedimento de entrada al país de destino o de tránsito por modificación por parte de las autoridades de requisitos de entrada en los mismos..... Ilimitado

Asistencia legal

- Asesoramiento jurídico a distancia en desplazamientos... Incluido
- Gastos de asistencia jurídica..... 1.000 €

Equipajes

- Pérdidas materiales..... 1.500 €
- Demora en la entrega del equipaje (150 € a partir de 12 horas y 105 € cada 24 horas adicionales) 350 €
- Envío de objetos olvidados o robados durante el viaje 125 €
- Búsqueda, localización y envío de equipajes extraviados..... Incluido
- Gastos de gestión por pérdida de documentos de viaje..... 250 €

Anulación

- Gastos de anulación de viaje 25.000 €
- Interrupción de viaje (incluye por cierre de fronteras):
 - Continental..... 1.750 €
 - Mundial..... 3.750 €

Demora de viaje y Pérdida de servicios

- Gastos ocasionados por la demora en la salida del medio de transporte (70 € a partir de 6 horas y 70 € cada 6 horas adicionales)..... 350 €

- Gastos ocasionados por la extensión de viaje obligada (máximo 80 €/día) 320 €
- Gastos ocasionados por transporte alternativo por pérdida de enlaces del medio de transporte..... 750 €
- Gastos ocasionados por la pérdida del medio de transporte por accidente "in itinere" 350 €
- Cambio de servicios inicialmente contratados:
 - Gastos ocasionados por la salida de un medio de transporte alternativo no previsto (70 € cada 6 horas)..... 420 €
 - Gastos ocasionados por el cambio de hotel/apartamento (max. 55 €/día)..... 550 €
- Pérdida de servicios contratados..... 600 €

Accidentes

- Invalidez permanente o fallecimiento por accidentes en viaje 6.500 €
- Invalidez permanente o fallecimiento por accidente del medio de transporte 50.000 €

Responsabilidad Civil

- Responsabilidad civil privada 65.000 €

	Europa	Mundo
Hasta 34 días	89,50 €	120,00 €
Cruceros de hasta 34 días	165,00 €	165,00 €



Los mejores servicios incluidos



TUI Spain pone a tu disposición un servicio de consultas médicas por videoconferencia durante el viaje. 24 horas y 365 días del año.



Rastreamos y localizamos tu equipaje perdido estés donde estés.

Seguro Anulación TUI

Recupera el 100% de tu reserva si tienes que cancelar tu viaje por cualquiera de sus 35 causas garantizadas.

	Europa	Mundo
Hasta 34 días	52,00 €	66,00 €
Cruceros de hasta 34 días	74,00 €	115,00 €

Los viajes internacionales de TUI incluyen un seguro básico de asistencia en viaje.

- Asistencia médica y sanitaria 4.500 €
- Repatriación o transporte sanitario de heridos o enfermos Ilimitado
- Repatriación o transporte del Asegurado fallecido Ilimitado
- Gastos de anulación de viaje por positivo mediante pruebas médicas de COVID-19 500 €
- Regreso anticipado del Asegurado por impedimento de entrada al país de destino o de tránsito por modificación por parte de las autoridades de requisitos de entrada en los mismos..... Incluido
- Pérdidas materiales..... 300 €
- Cambio de servicios inicialmente contratados:
 - Gastos ocasionados por la salida de un medio de transporte alternativo no previsto (30 € cada 6 h) 180 €
 - Gastos ocasionados por el cambio de hotel/apartamento (max. 30€/día) 300 €
- Demora en la entrega del equipaje (100 € a partir de 6 h) 100 €
- Gastos ocasionados por la demora en la salida del medio de transporte (150 € a partir de 4 h) 150 €
- Gastos ocasionados por la pérdida de enlaces del medio de transporte (mín. 4 h de retraso) 200 €
- Pérdida de servicios contratados:
 - Regreso anticipado por fallecimiento de un familiar ... Incluido
 - Pérdida de servicios contratados 250€
- Accidentes en viaje/del medio de transporte
 - Invalidez permanente o fallecimiento 6.000 €
- Responsabilidad Civil privada 6.000 €

Esta información no tiene validez contractual y no sustituye a las condiciones generales y particulares de la póliza que están a disposición del cliente en TUI, en INTERMUNDIAL XXI, S.L.U., con domicilio social en la C/ Irún, 7, Madrid. Inscrita en el R.M. de Madrid, hoja M 180.298, sección 8ª, libro 0, folio 149, tomo 11.482. C.I.F.- B-81577231. Inscrita en el R.D.G.S. y F.P con nº J-1541 y con seguro de R.C. y de caución concertados de acuerdo con la Ley 26/06 MSRP. En caso de Anulación deberá ponerlo en conocimiento inmediato de la agencia de viajes minorista y de Intermundial. Siempre se tomará como fecha de anulación la del inicio del hecho que impida comenzar el viaje. Para que la garantía de Anulación de los seguros opcionales tenga validez, se deberán contratar dichos seguros en el momento de la confirmación de la reserva.



Súmergete en el corazón de la jungla de

TORTUGUERO

Costa Rica

